

Dispositiu especial

REVETLLA SANT JOAN

Amb més vigilància per garantir la seguretat, el civisme i el respecte del descans dels veïns i veïnes, a més de minimitzar el risc d'incendi forestal.



Ajuntament
de Gavà

PROHIBIDES LES FOGUERES

A la platja i al terme municipal, tret d'aquelles expressament autoritzades.



Ajuntament
de Gavà



PETARDS

**No a menys de 500
metres de totes les
zones forestals**

- Teniu presents les instruccions d'ús
- Superviseu als infants
- No llenceu petards contra cap persona
- No els guardeu a les butxaques



Ajuntament
de Gavà



ESP AIS TANCATS

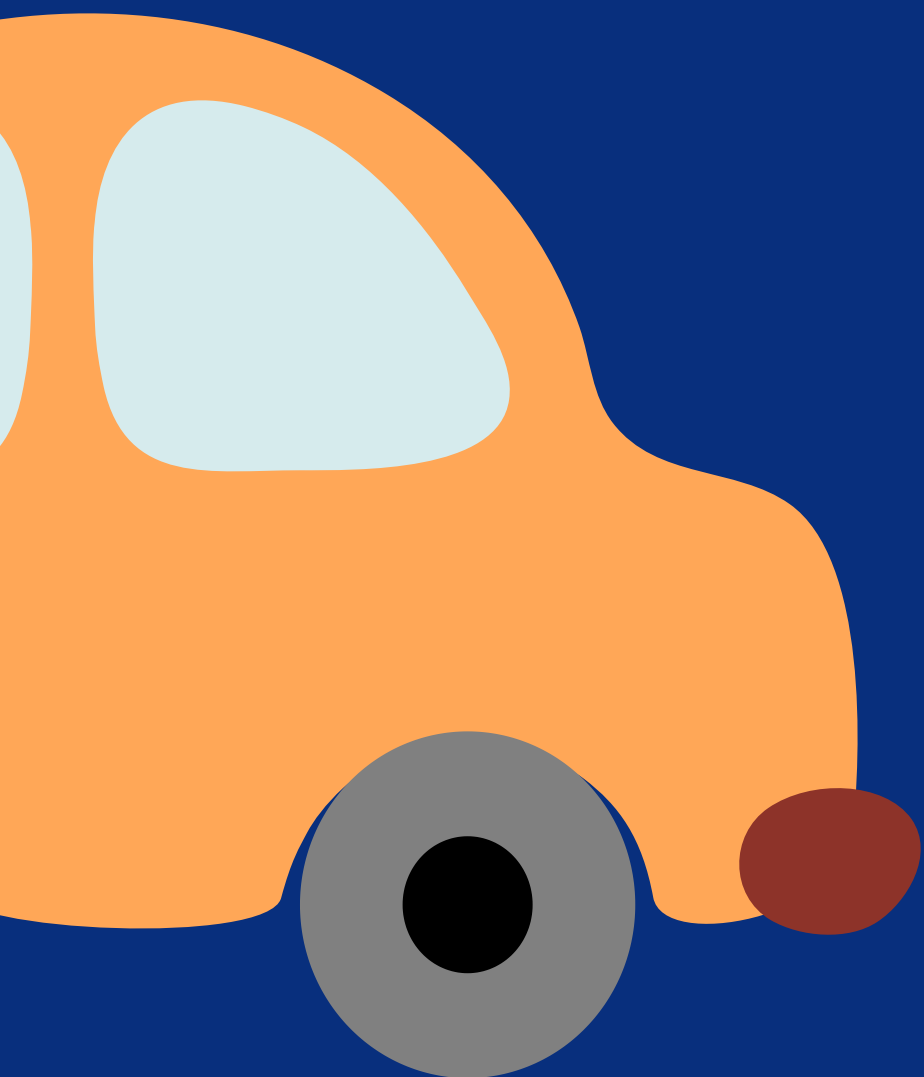
**Per la seva proximitat a zones
boscoses:**

- Parc del Calamot
- Parc del Mil·lenni
- Àrea de lleure del barri de la Sentiu
- Pista esportiva del barri de Can Tries

CARRERS TALLATS A GAVAMAR

**A partir de les 20 hores, amb accés només
permés a veïns:**

- C. Escala amb av. d'Europa
- Av. d'Europa – C. Sitges
- C. Begur amb av. d'Europa
- C. Tellinaires amb C.
Premià
- C. Sitges amb C. Cubelles
- C. Ampolla amb C.
Cubelles
- Accessos des de
Castelldefels per avinguda
Europa i passeig Marítim.



PLATJA

6 H

Desallotjament

6.30 H

Inici tasques de neteja



Ajuntament
de Gavà



OBERTURA RESTAURACIÓ

FINIS A LES 3 H

A Gavà Mar, incloses
guinguetes, i a
la Rambla

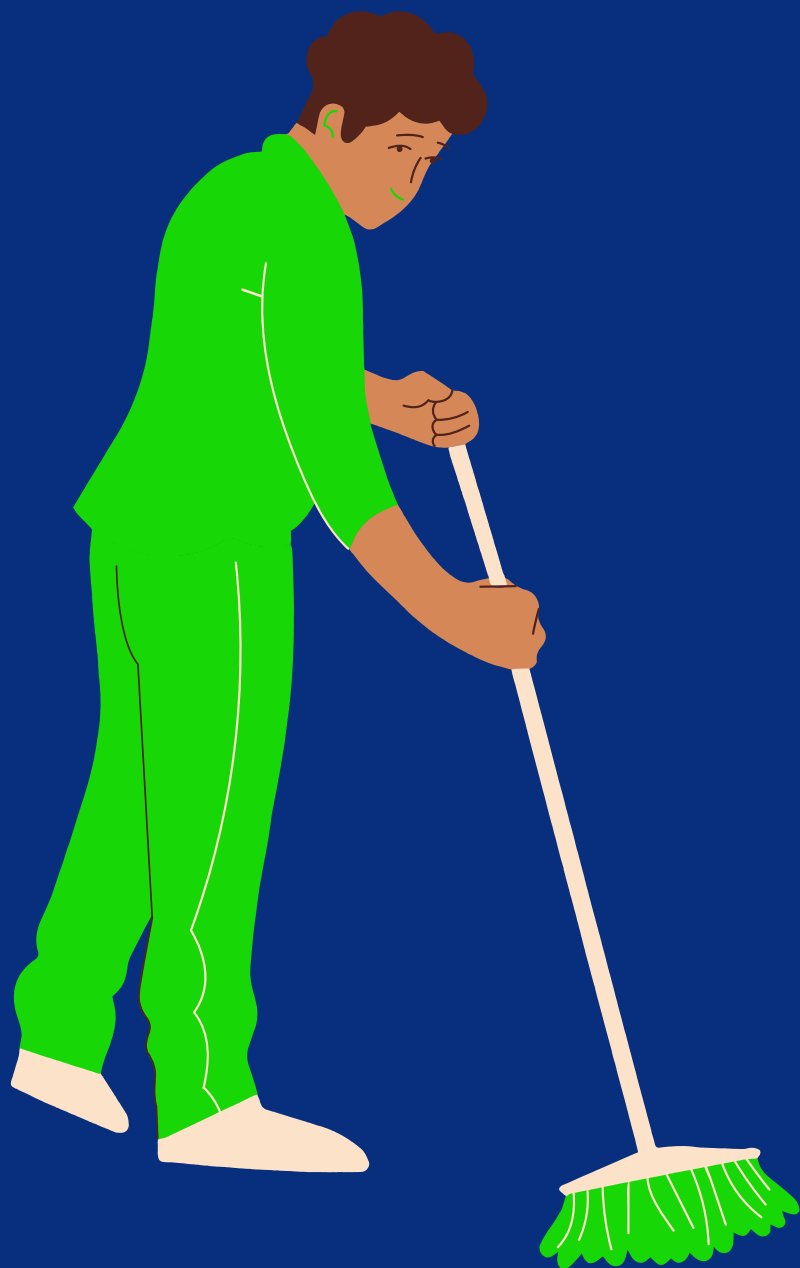
FINIS A LA 1 H

Els de la resta
de la ciutat



Ajuntament
de Gavà

REFORÇ DE LA NETEJA



En aquelles zones més concorregudes durant la nit, especialment:

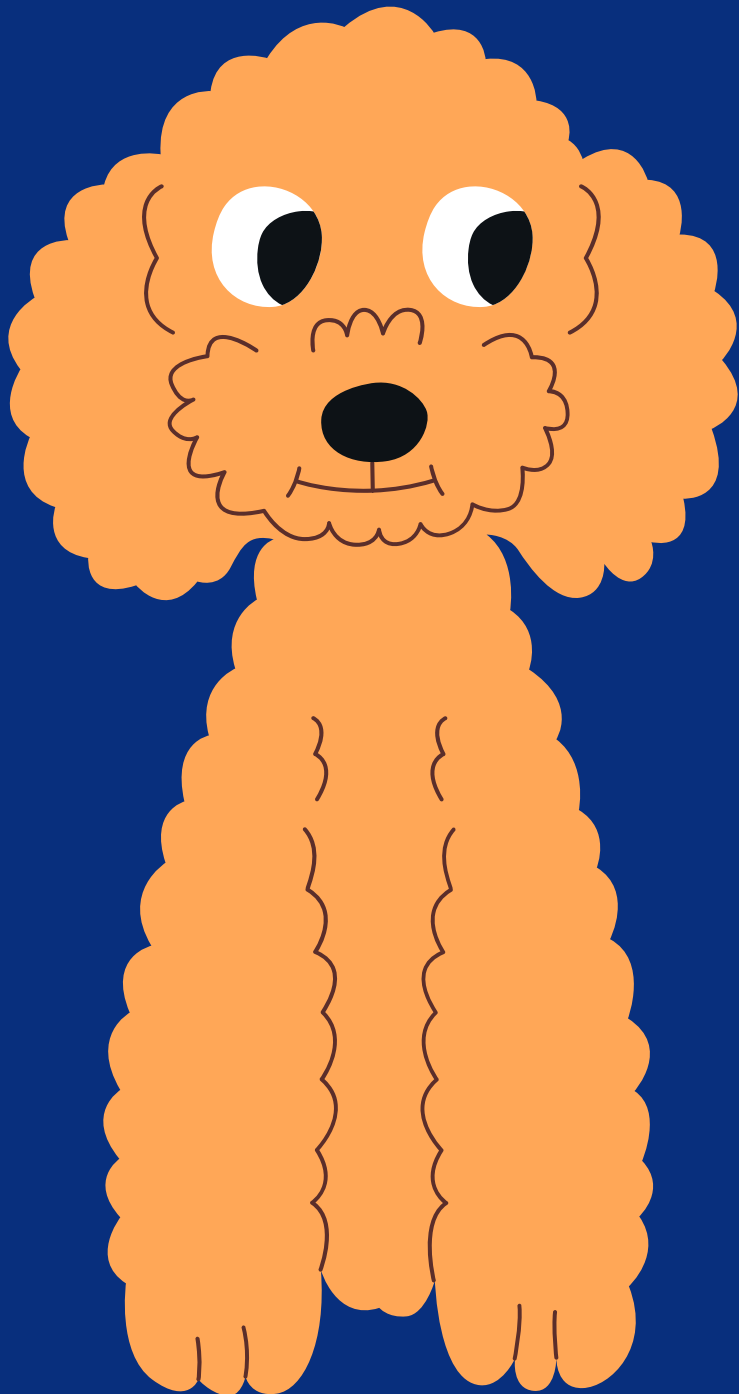
- Passeig Marítim
- Plaça Jaume Balmes
- Plaça Francesc Macià
- Plaça Batista i Roca.



Ajuntament
de Gavà

MASCOTES

Consells i recomanacions



- Ajudeu al gos a trobar un refugi on se senti més segur. Ha de ser més aviat fosc i sense obertures.
- La zona de seguretat ha d'estar en una zona tranquil·la de la casa.
- Quan passegem al gos, dur-lo lligat en tot moment per evitar corredisses i espantades a causa dels petards.
- En cas d'angoixes excessives, parlar amb el veterinari per si cal medicar a la mascota.