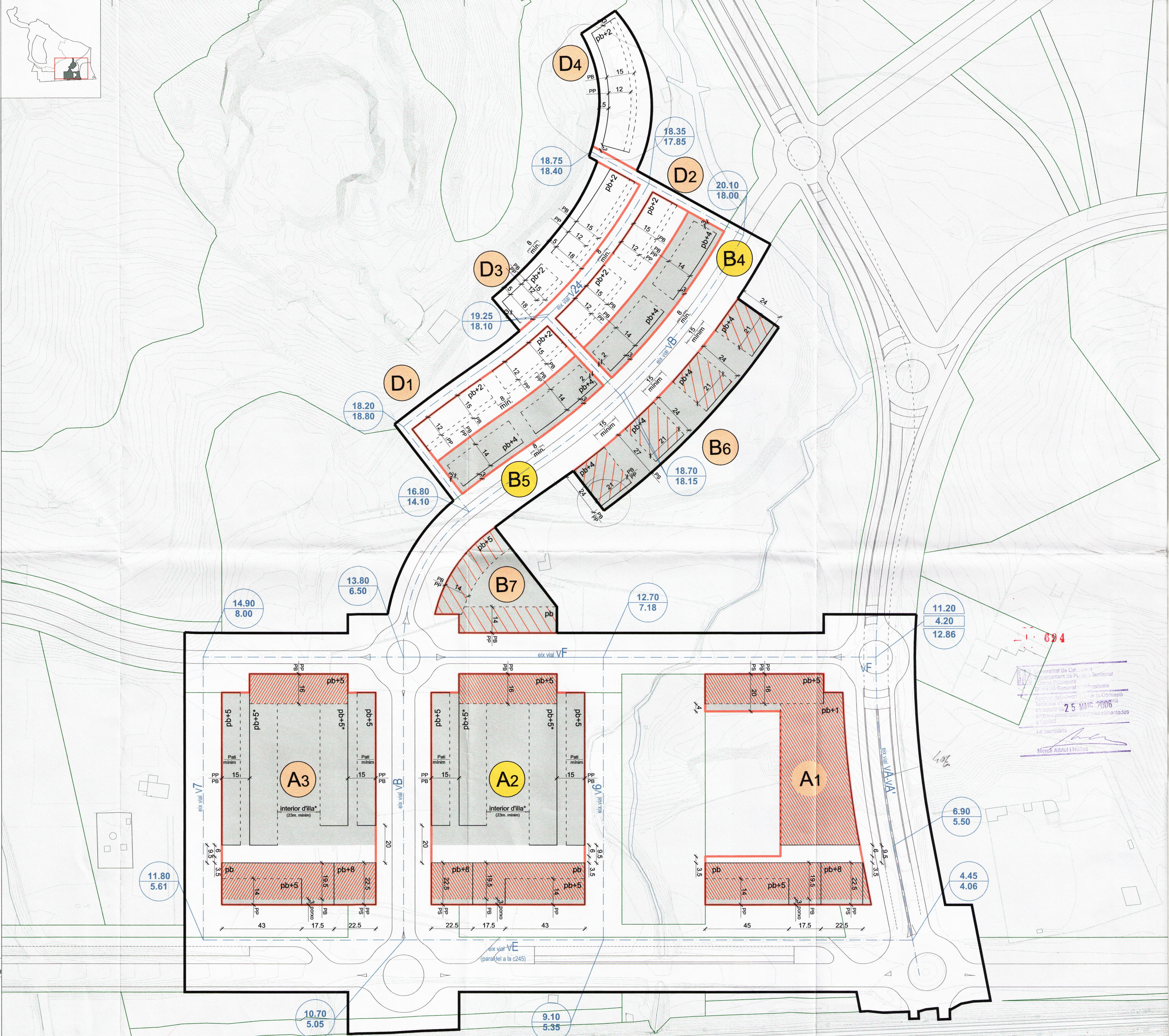


RESUM DEL SOSTRE I DELS HABITATGES AL BARRI DE CA N'HORTA

(1) (segons l'article 6 del Decret 255/2005, de 8 novembre, actualització del Pla per al dret de l'habitatge 2004-2007, o la normativa vigent al seu moment d'aplicació)

	RÈGIM LLIURE				RÈGIM DE PROTECCIÓ OFICIAL (1)			
	HOTELER i oficines m² st	HABITATGE de nova creació habitatges % htg m² st / htg	COMERCIAL vinculat a habitatge de regim lliure m² st BRUT	COMERCIAL vinculat a habitatge de protecció oficial m² st BRUT	HABITATGE de nova creació m² sostre m² st / htg % htg	habitatges		
ETAPA I	---	568 50%	115 65.359	10.268	2.425	41.290 72 50%	576	
FASE 1	---	244 37%	106 25.853	7.950	2.425	29.874 72 63%	417	
FASE 2	---	324 67%	122 39.506	2.318	---	11.416 --- 33%	159	
ETAPA II	---	---	---	---	---	---	---	
TOTAL	---	568 50%	115 65.359	10.268	2.425	41.290 72 50%	576	

	78.052 m² st	41.290 m² st
sòl edificable	119.342 m² st	
45.146 m² sòl	1.144 htg	



PARÀMETRES DE L'EDIFICACIÓ (Quan la línia de parcel·la coincideix amb l'aliniació obligatòria es representa només l'aliniació obligatòria)

Habitatges en règim lliure	Ús comercial obligatori en pb	Línia de parcel·la
Habitatges en règim de protecció oficial	Ús comercial opcional en pb	Aliniació obligatòria
Residencial hotelier	Ocupació màxima en planta soterrani	Aliniació flexible màxima
Residencial hotelier / comercial opcional en pb	Número màxim de plantes (NMP)	Pozo en PB (ample 3 m) <small>obliga obligatori</small>
Verd privat protegit		
Equipaments		

PARÀMETRES DE LA XARXA VIÀRIA

Cota rasant prevista de l'eix	Cota rasant prevista de l'eix del semitònel	Cota rasant terreny actual
-------------------------------	---	----------------------------

Pla Parcial d'Ordenació Urbana PLA de PONENT. GAVA

Ajuntament de Gavà Urbanisme i Habitatge
Ajuntament de Gavà GTI
Àrea Metropolitana de Barcelona Mancomunitat de municipis

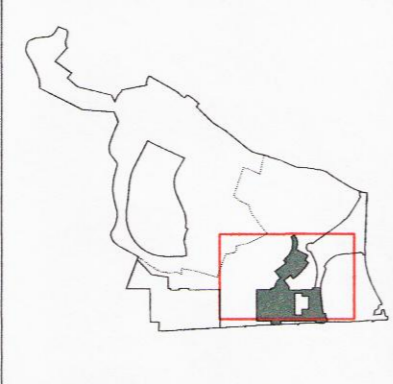
Aquest Pla Parcial ha estat aprovat PROVISIONALMENT pel Ple de l'Ajuntament de 26 de gener de 2006. Gavà, 30 de gener de 2006.
Per l'equip redactor:
gener 2006

Ordenació en detall Barri de Ca n'Horta. Paràmetres
e: 12.000 (A3)
e: 11.000 (A1)
o.a. 7.1
Àrees residencials

RESUM DEL SOSTRE I DELS HABITATGES AL BARRI DE CA N'HORTA

(1) (segons l'article 6 del Decret 255/2005, de 8 novembre, actualització del Pla per al dret de l'habitatge 2004-2007, o la normativa vigent al seu moment d'aplicació)

	RÈGIM LLIURE				RÈGIM DE PROTECCIÓ OFICIAL (1)					
	HOTELER i oficines m² st	HABITATGE de nova creació habitatges % htg	HABITATGE de nova creació m² st / htg	HABITATGE de nova creació m² sostre	COMERCIAL vivienda i habitatges de règim lliure m² st BRUT	COMERCIAL vivienda i habitatges de protecció oficial m² st BRUT	HABITATGE de nova creació m² sostre	HABITATGE de nova creació m² st / htg	HABITATGES % htg	
ETAPA I	---	568 50%	115	65.359	10.268	2.425	41.290	72	50%	576
FASE 1	---	244 37%	106	25.853	7.950	2.425	29.874	72	63%	417
FASE 2	---	324 67%	122	39.506	2.318	---	11.416	---	33%	159
ETAPA II	---	---	---	---	---	---	---	---	---	---
TOTAL	---	568 50%	115	65.359	10.268	2.425	41.290	72	50%	576
				78.052 m² st			41.290 m² st			
sòl edificable	119.342 m² st									
45.146 m² sòl	1.144 htg									



25 MAIG 2006

PARÀMETRES DE L'EDIFICACIÓ (Quan la línia de parcel·la coincideix amb l'aliniació obligatòria es representa només l'aliniació obligatòria)

Habitages en règim lliure	Ús comercial obligatori en pb	Línia de parcel·la
Habitages en règim de protecció oficial	Ús comercial opcional en pb	Aliniació obligatòria
Residencial hoteler	Ocupació màxima en planta soterrani	Aliniació flexible màxima
Residencial hoteler / comercial opcional en pb	Número màxim de plantes (NMP)	Puzo en PB (ample 3 m)
Verd privat protegit		
Equipaments		

PARÀMETRES DE LA XARXA VIÀRIA

Cota rasant prevista de l'eix	Cota rasant prevista de l'eix del semitúnel	Cota rasant terreny actual
-------------------------------	---	----------------------------

Pla Parcial d'Ordenació Urbana PLA de PONENT. GAVÀ

Ajuntament de Gavà Urbanisme i Habitatge | Ajuntament de Gavà GTI | Àrea Metropolitana de Barcelona Mancomunitat de municipis

Aquest Pla Parcial ha estat aprovat PROVISIONALMENT pel Pla de l'Ajuntament de Gavà de 26 de gener de 2006. Gavà, 30 de gener de 2006. Per Equip redactor: gener 2006. Ordenació en detall. Barri de Ca n'Horta Ortofotoplà (vol any 2004). e: 12.000 (A3) e: 1:1.000 (A1) o.a.7.2 àrees residencials