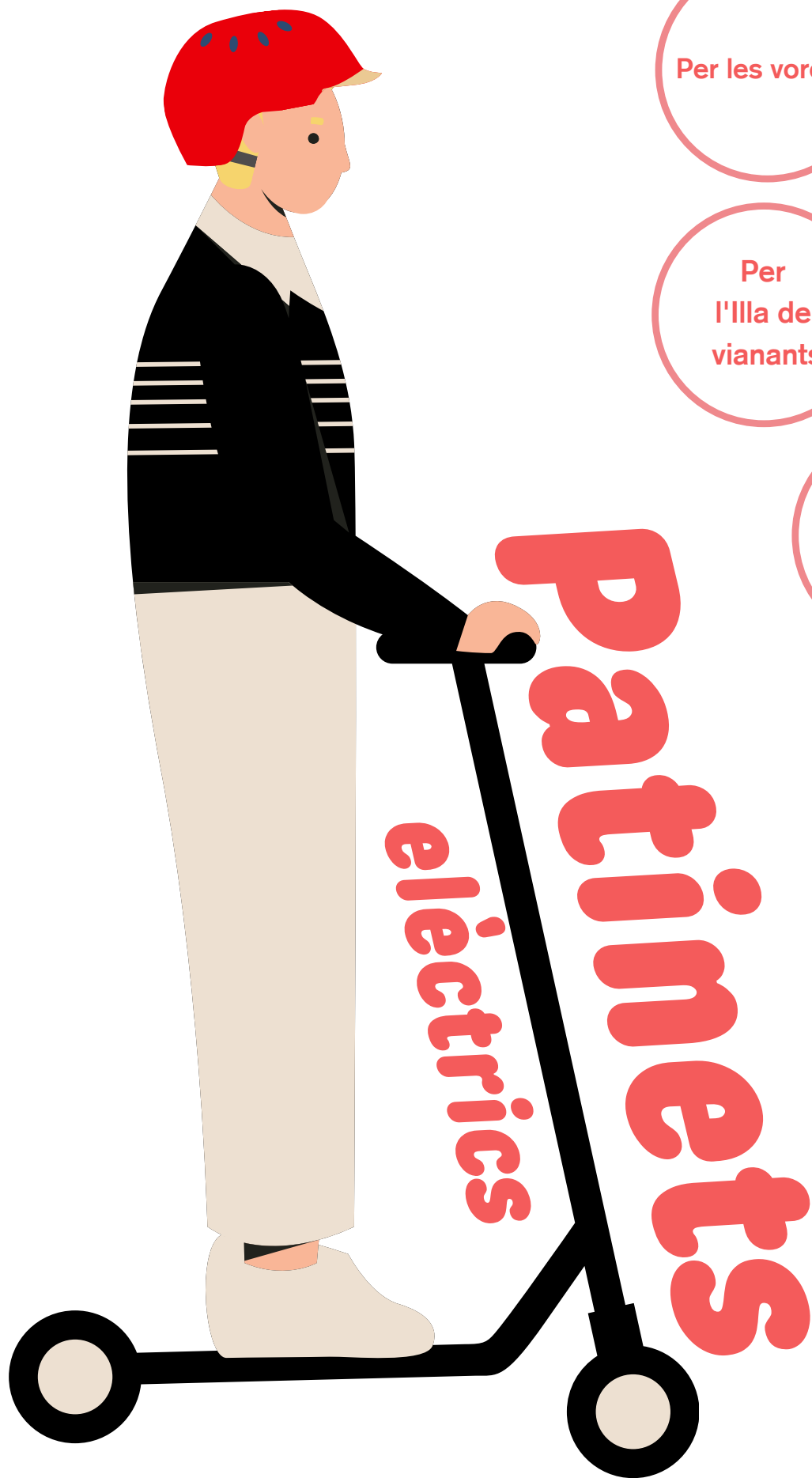


Nova ordenança de circulació

Per una ciutat més segura, cívica, saludable i amable.
Vols conèixer els principals canvis?





Per les voreres

Per
l'Illa de
vianants

Per la Rambla

**Prohibit
circular**

edat mínima
14 anys
i sempre amb casc

Només una
persona a sobre

GAVÀ,
NATU
RAL
MENT



Ajuntament
de Gavà

Bicicletes



Hauran d'ocupar la part central del carril

Quan circulin a la calçada

En zona 30 o carrers 30

Tindran prioritat sobre la circulació de la resta de vehicles, però no sobre els vianants, que tindran sempre preferència

Per camins no pavimentats de menys de 4 metres no autoritzats de les zones forestals i parcs

Prohibit circular

GAVÀ,
NATU
RAL
MENT



Ajuntament
de Gavà

Vies ciclistes

Bicicletes, tant elèctriques com no, i cicles de més de dos rodes

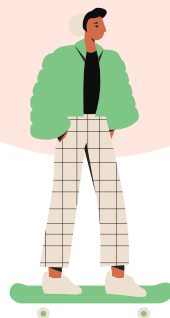


Qui pot circular en elles?

VMP (vehicle unipersonal amb motor elèctric i velocitat entre 6 y 25 km/h)



Ginys (patinets no elèctrics i monopatins)



Velocitats

10 km/h

En carrils bici
situats en vorera

**Vies
ciclistes**

30 km/h

En carrils bici en
calçada, tant protegits
com no (si se supera
aquesta velocitat cal
circular per la calçada)

50 km/h

Per vies fora del nucli urbà o zones industrials

30 km/h

Vies urbanes en general

20 km/h

Carrers o trams de carrers residencials, camins forestals i rústics en general

Velocitats dels vehicles

Sempre que no hi hagi altra senyalització

10 km/h

Il·les de vianants i altres zones no motoritzades, interiors de pàrkings públics i zones d'estacionament d'àrees comercials

Zones per a vianants

Illa de vianants

Rb. Salvador Lluch

Rb. Vayreda

Rb. Maria Casas

c. Viladecans (en el tram entre c. Concòrdia i la Rambla)

c. Narcís Monturiol (en el tram entre c. Concòrdia i la Rambla)

c. M. Setge 1714

Pg. Rambla

c. Salvador Lluch

c. Que no passa

c. Rius i Taulet (en el tram entre el c. M.Déu de la Mercè i la pl. Major)

c. Major

c. Cap de Creus

c. Compte Urgell

c. St Pere (en el tram entre la pl. Major i el c. St. Joan)

c. St. Isidre (en el tram entre el c. St Pere i el c.Centre)

c. St. Nicasi (en el tram entre el c. St Pere i el c.Centre)

Carrers de vianants

c. Àngel (en el tram entre c.St Joan i M. Déu Montserrat)

c. Llançà

Zones per a vianants

(A l'Illa de vianants, Rambla i als carrers de vianants)

Qui pot circular en elles?



Bicicletes, tant elèctriques com no i patinets no elèctrics (prioritat per al vianant)



Vehicles per a persones amb mobilitat reduïda



VMP (vehicle unipersonal amb motor elèctric i velocitat entre 6 y 25 km/h)



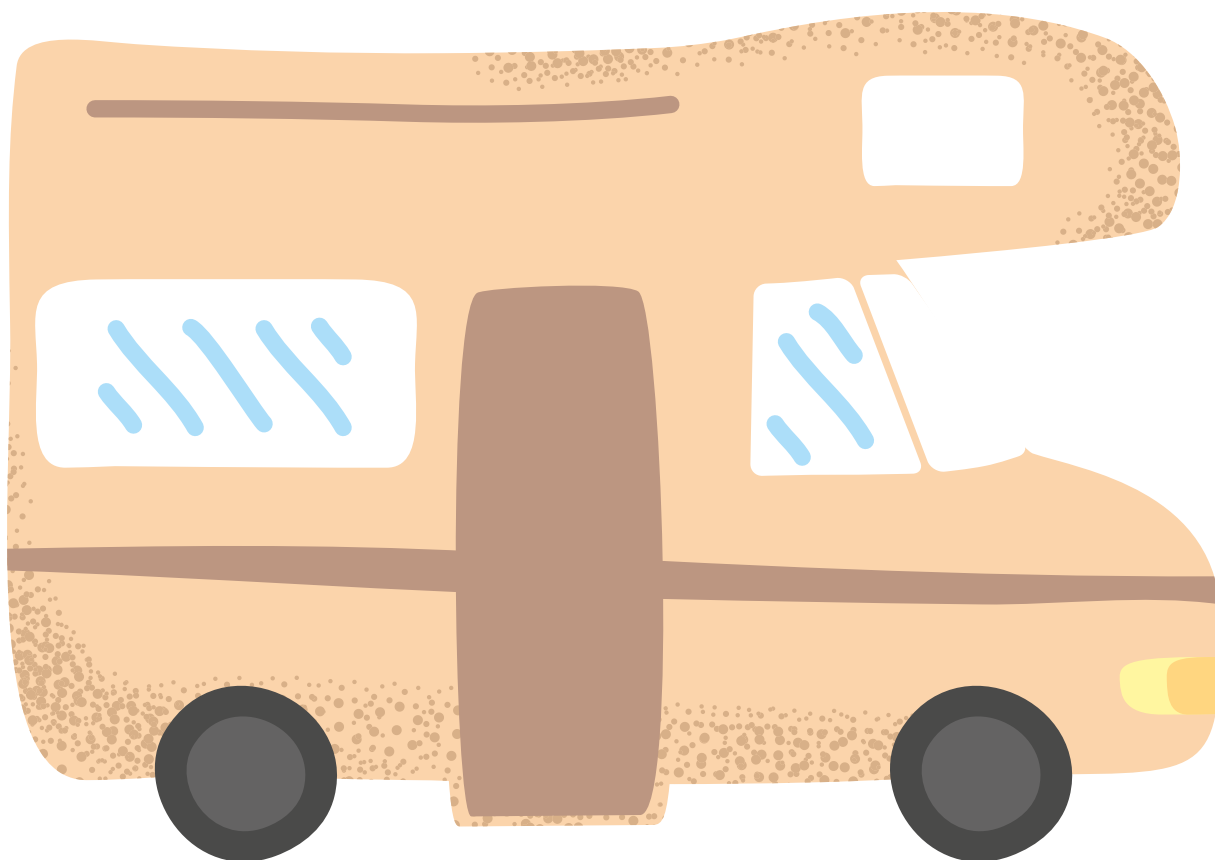
Vehicles a motor (excepte residents per accedir a les seves llars)



Caravanes

***Prohibit
estacionar-les
en tot el
municipi***

Excepte en aquells
llocs expressament
habilitats



Reserves d'estacionament

Zones de càrrega i descàrrega

Cal respectar l'horari: dies no festius de 8 a 20 h (excepte en els polígons industrials). Si hi ha senyalització, l'horari serà d'acord s'indiqui

Per a persones amb mobilitat reduïda

Els titulars de targetes d'estacionament poden aparcar en les places reservades per a ells, però han d'exhibir la targeta acreditativa original ben visible en el parabrisa

Si a prop de la destinació del conductor no hi ha cap zona reservada, es permet l'estacionament de forma gratuïta a les zones blaves i a les zones de càrrega i descàrrega. En ambdós casos caldrà exhibir la targeta acreditativa del vehicle.



Sancions

***500 €
o més***

**Infraccions
molt greus**

200 €

**Infraccions
greus**

***Fins a
100 €***

**Infraccions
lleus**



500 € per:

Conduir de forma temerària (també per als VMP)

+ 6 punts

Conduir amb taxa d'alcohol superior a 0,25 fins a 0,50 mg per litre

+ 4 punts

Conduir per l'esquerra, en sentit contrari a l'estipulat, en una via de doble sentit

+ 6 punts

Circular entre 71 i 80 km/h estant limitada la velocitat a 30

+ 6 punts

Portar a terme una carrera entre vehicles, sense autorització

+ 6 punts

200 € per:

Conduir un patinet elèctric sense casc

Llençar a la via o proximitats objecte que pugui provocar incendis

Circular amb nivells d'emissió de sorolls o de gasos superiors als límits establerts

+ 6 punts

+ 3 punts

Conduir utilitzant telèfons mòbils o similars que requereixin intervenció manual del conductor

+ 6 punts

Avançar ciclistes sense deixar una separació mínima d'1'5 metres

Fins a 100 € per:

**Estacionar un
vehicle en
les àrees de
vianants, sense
obstaculitzar**

**Estacionar
sobre la
vorera**

**Transportar en el
vehicle un nombre
de persones
superior al de
places autoritzades**

**Estacionar bicis
o patinets a
arbres o plantes
o mobiliari urbà**

Accés al medi natural

Al Parc del Garraf, al Parc del Delta del Llobregat, als terrenys forestals agrícoles i als terrenys urbanitzables delimitats.

Prohibida circulació (excepte per camins asfaltats) a

Queden exclosos de la prohibició:



Vehicles de motor i ciclomotors



VMP (vehicle unipersonal amb motor elèctric i velocitat entre 6 y 25 km/h)



Veïnat per accedir a les seves finques

Circulació motoritzada d'usos agrícoles, ramaders, forestals i rústics

Els vehicles de prestació de serveis públics

