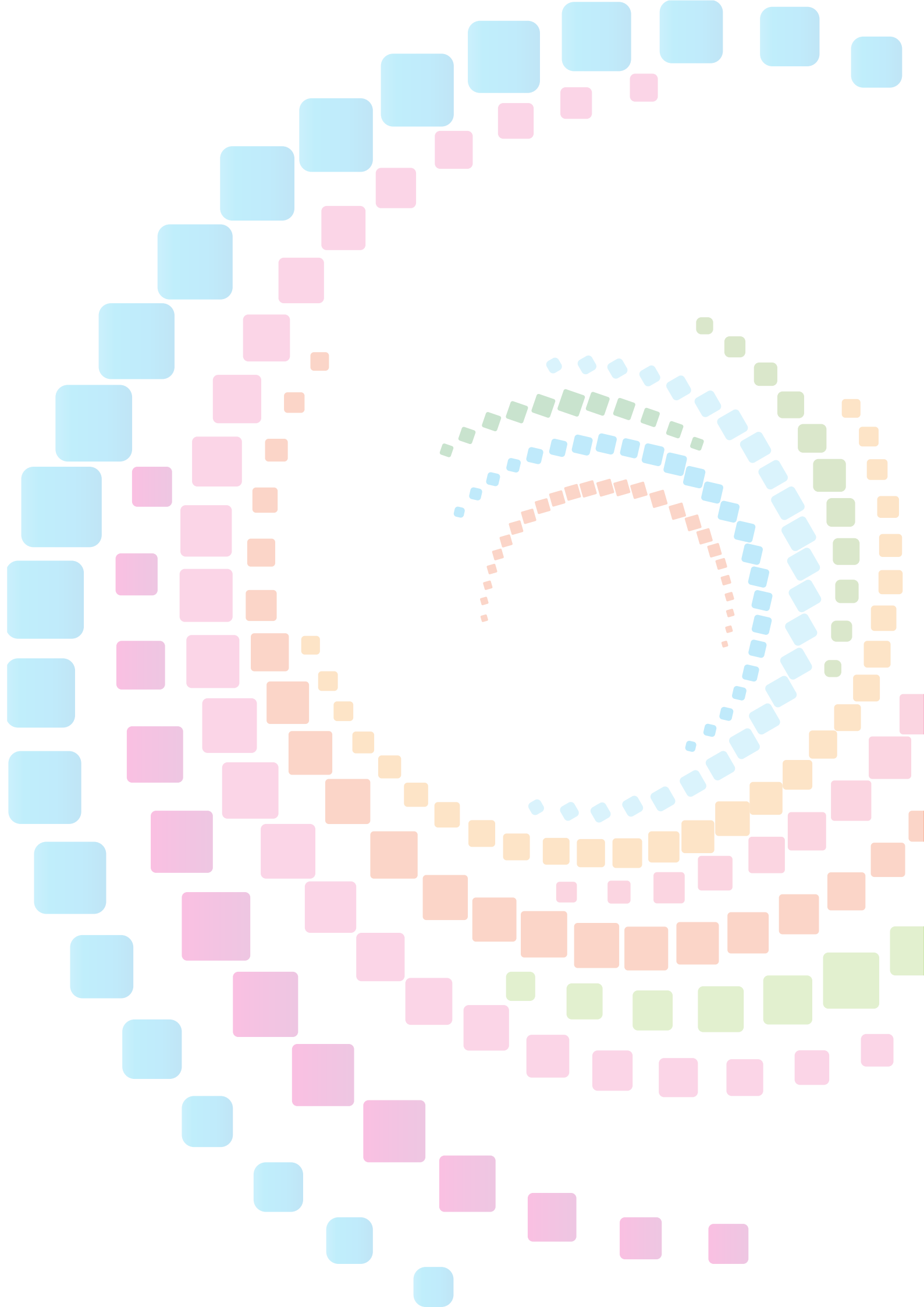




GAVIUS



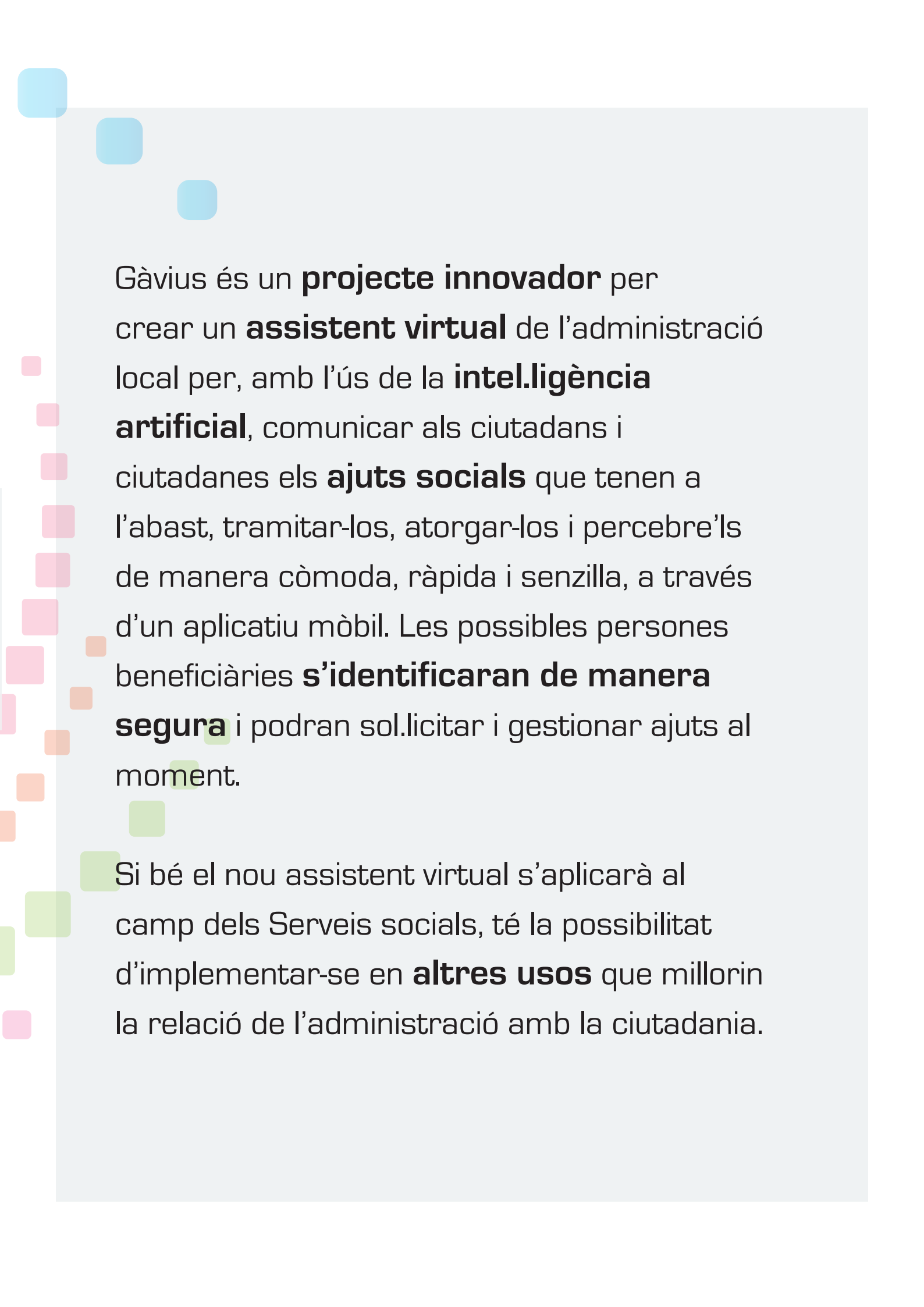


GAVIUS

ADMINISTRACIÓ
INTEL·LIGENT
AL SERVEI DE LA
CIUTADANIA



QUÈ ÉS?



Gàvius és un **projecte innovador** per crear un **assistent virtual** de l'administració local per, amb l'ús de la **intel·ligència artificial**, comunicar als ciutadans i ciutadanes els **ajuts socials** que tenen a l'abast, tramitar-los, atorgar-los i percebre'ls de manera còmoda, ràpida i senzilla, a través d'un aplicatiu mòbil. Les possibles persones beneficiàries **s'identificaran de manera segura** i podran sol·licitar i gestionar ajuts al moment.

Si bé el nou assistent virtual s'aplicarà al camp dels Serveis socials, té la possibilitat d'implementar-se en **altres usos** que millorin la relació de l'administració amb la ciutadania.



PER QUÈ?




L'Ajuntament de Gavà, d'acord al seu posicionament reconegut d'administració **oberta i transparent**, proposa anar encara un pas més enllà i convertir-se en **pionera** en l'ús de la **intel·ligència artificial** i el **big data** per a la millora de la seva gestió.

Amb el projecte Gàvius s'aposta per ser una administració més **intel·ligent**, sempre orientada a la ciutadania, moderna, accessible i adaptada a la transformació digital que vivim. Perquè la tecnologia es ja un factor imprescindible a l'hora d'abordar els **reptes socials** i repensar la gestió pública.

An aerial photograph of a city, likely Barcelona, showing a dense urban area with a mix of residential and commercial buildings. In the foreground, a large stadium with a red running track and a green field is visible. The image is overlaid with a semi-transparent white box containing the text 'A QUI BENEFICIA?'. The top of the image features a decorative pattern of blue and purple squares of various sizes. The bottom right corner has a small white 'f' logo.

A QUI BENEFICIA?



Gavius és una eina que aportarà solucions a diferents nivells:

1

Ciutadania

Simplifica i agilitza processos burocràtics amb l'Ajuntament.

2

Equips de govern

Presca de decisions a partir de la bona interpretació de les dades (municipi Data Driven).

3

Equips municipals

Milora de la productivitat, la rapidesa i l'eficàcia a l'hora de gestionar els tràmits ciutadans.

4

Altres administracions

Testeig d'un model basat en el *machine learning* i la Intel·ligència Artificial per a la modernització del sector públic.

The background features a pattern of colorful squares in shades of blue, pink, orange, and green, arranged in a grid-like fashion. Overlaid on this are several curved, dotted lines in blue, green, and orange, creating a sense of movement and depth. A central horizontal band is highlighted with a light gray background.

PARTENARIA

L'Ajuntament de Gavà lidera el projecte i compta amb 7 partners:



Ajuntament
de Gavà



Ajuntament de Mataró



inetum.
Positive digital flow



Consorti
Administració Oberta
de Catalunya

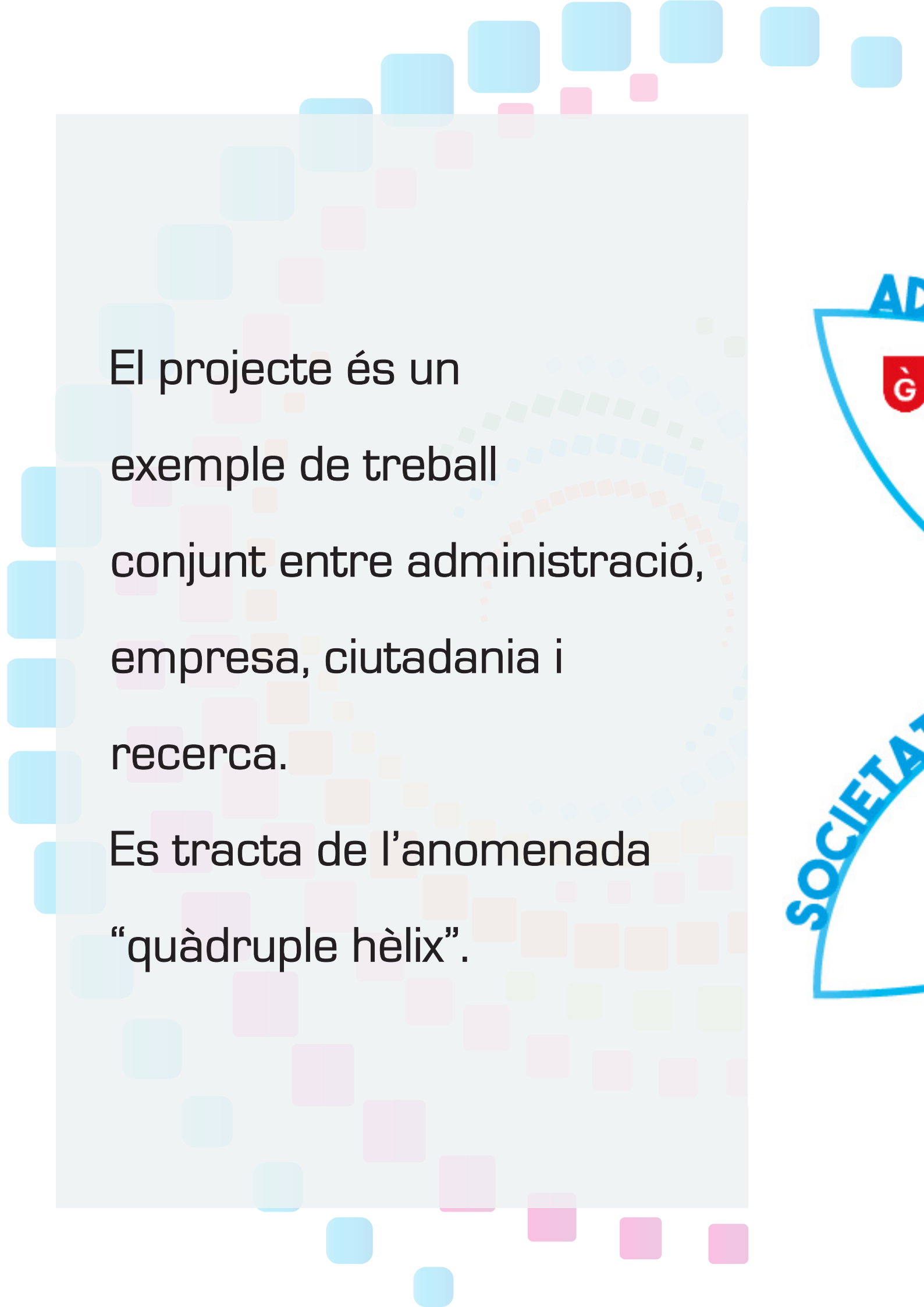


UNIVERSITAT POLITÈCNICA
DE CATALUNYA
BARCELONATECH



Building a better
working world





El projecte és un
exemple de treball
conjunt entre administració,
empresa, ciutadania i
recerca.

Es tracta de l'anomenada
“quàdruple hèlix”.



ADMINISTRACIÓ

Ajuntament de Gavà



Consorci Administració Oberta de Catalunya



Ajuntament de Mataró

EL CIVIL



UNIVERSITAT POLITÈCNICA DE CATALUNYA BARCELONATECH

CIMNE^R

RECERCA UNIVERSITATS



Building a better working world

inetum.⁷
Positive digital flow

EMPRESA PRIVADA

Cada sector ha aportat la seva visió.



EMPRESA

Transició digital i l'anàlisi del repte legislatiu en relació a la protecció de dades.



SOCIETAT CIVIL

Fer un aplicatiu usable, amb contingut ètic i que preservi la identitat digital.



RECERCA I UNIVERSITATS

Aplicació de la intel·ligència artificial i els límits legals.



ADMINISTRACIÓ PÚBLICA

Implementació del projecte als ajuntaments de Gavà i Mataró, estudiant com extrapolar-lo a altres municipis europeus.

A més, es compta amb un **Consell Assessor** que es reunirà semestralment per tal de fer un seguiment del projecte.

FINANÇAME



De les 175 propostes presentades dels 23 estats membres de la UE, a Espanya només Gavà i Getafe han rebut finançament per part del **Urban Innovative Actions**, un programa impulsat per la Unió Europea que assaja i testa solucions innovadores que donen resposta a reptes i problemàtiques urbanes.

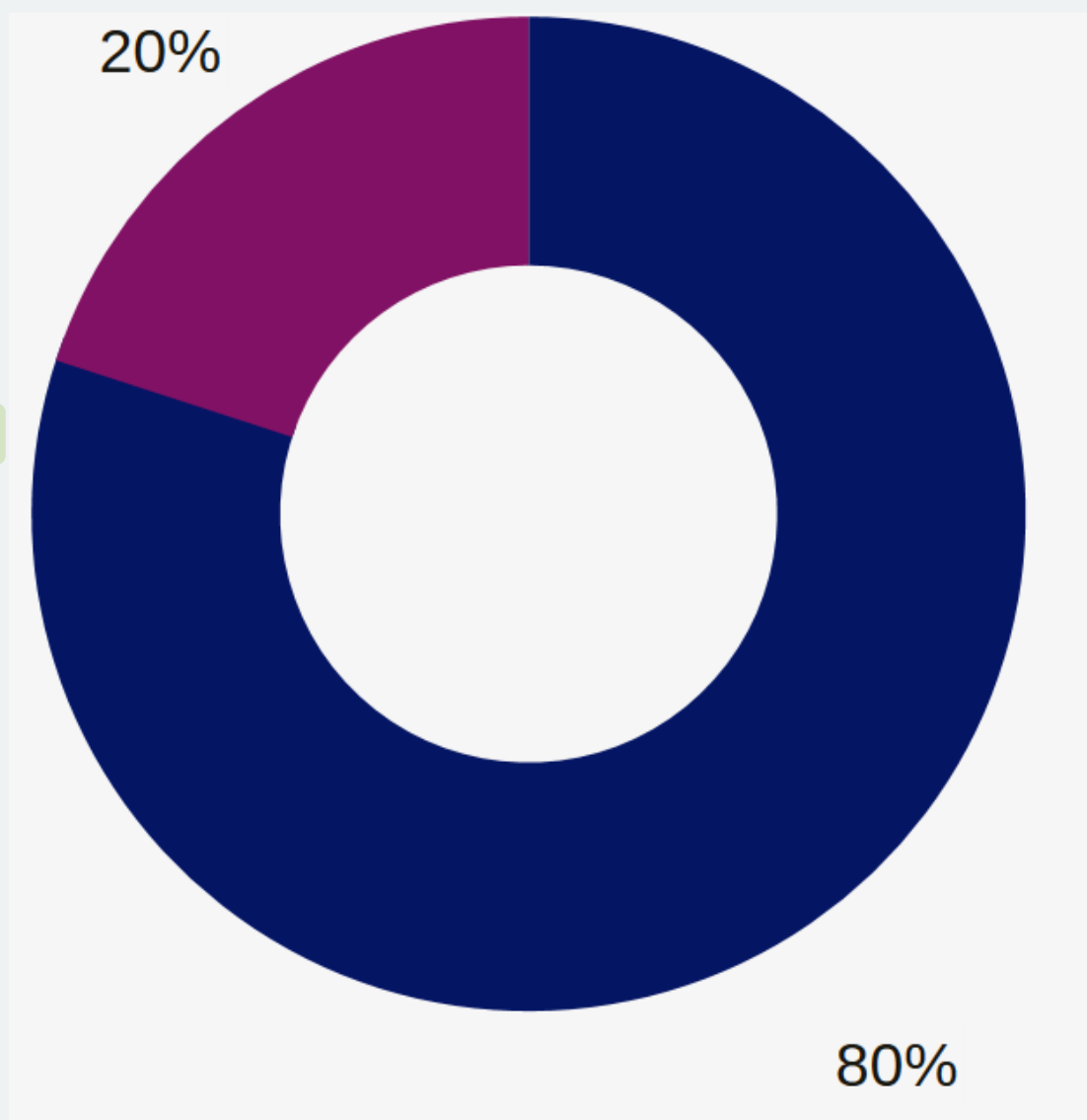
Un dels requisits establerts per optar a la subvenció és que els projectes han de ser nous i mai provats a la UE com és el cas de Gavius.

NT

Inversió total:
5,3 milions d'euros

4,3 milions d'euros (UIA)

1 milio d'euros (partenariat)



FASES DEL

● Inici del projecte

● Presentació

● Definició del model d'IA

● Sessions prèvies de disseny

● Co-creació amb participació

● Recomanacions legals, ètiques i socials

● Creació d'assistents que fomentin la inclusió

- App mòbil de ciutadania
- Assistent de Serveis Socials municipals
- Eina de gestió de recursos de l'Ajuntament

○ 2019

○ 2020

○ 2021

PROJECTE

de Gavius
ipació ciutadana

anació d'aspectes
tics i culturals

ció dels tres
tents
ormen Gavius

il per a la

per als
cials

anificació i
recursos a
nt

**PROVA
PILOT**

Avaluació impacte
sobre els ajuts socials

Definició estàndards
de Gavius

Anàlisi
cost - benefici

IMPLANTACIÓ

2022

2023



FASE 1

Estudi de les **limitacions** legals, ètiques, culturals i organitzatives al sector públic.

Anàlisi dels **diversos ajuts** existents als ajuntaments.

Definició de l'arquitectura dels **serveis digitals** per a la gestió dels programes d'ajudes socials:
Gàvius API model.

Sessions prèvies de **disseny**.

- Observació qualitativa del servei (Oficina d'Atenció Ciutadana i Serveis Socials)
- Captura d'*insights*



FASE 2

Identificació de dades, extracció, neteja i transformació.

Disseny de l'assistent amb **participació ciutadana** i dels usuaris finals d'ajudes socials per posar en una prova pilot del Gàvius. Un projecte que aporta cocreació entre l'administració i la ciutadania.

Entrenament, proves i validació.

Generació de models que seran el nucli del sistema.

- “Bot” conversacional per la ciutadania
- Model d'assignació d'ajudes socials pels treballadors
- Model per a la planificació



FASE 3

Desenvolupament de la prova pilot a Gavà i Mataró.

Comunicació via mòbil o web amb autenticació biomètrica dels ciutadans

Assistent del personal municipal d'ajuts socials pels treballadors

Assistent de planificació

Formació per a l'staff municipal.

Extracció de conclusions per a la possible estandardització.



FASE 4

Recomanacions legals, ètiques, culturals i de transparència.

Avaluació de les decisions preses pel sistema Gavius.

Avaluació de l'impacte de Gavius en la gestió d'ajuts socials.

Anàlisi cost/benefici de la implementació extrapolable a d'altres administracions públiques.

Reunió semestral del consell assessor.



GAVIUS

ADMINISTRACIÓ INTEL·LIGENT
AL SERVEI DE LA CIUTADANIA

