



Sessió informativa per a membres de les meses electorals

GAVÀ, 10 DE FEBRER DE 2021

MEMBRES DE LES MESES ELECTORALS

President/a (1) i vocals (2)
(Titulars i suplents)

DRETS

OBLIGACIONS

DRETS

- Dieta de **65 €** (suplement de 10 € al president pel lliurament de sobres al Jutjat)
- **Permís retribuint** (dia de la votació)
- **Reducció 5 hores jornada laboral** (dia següent)
- Protecció del Sistema de **Seguretat Social**

OBLIGACIONS

- Càrrec **obligatori** (delicte electoral)
- Deure d'**assistència**

(TOTS; no només els titulars. Possibilitat de formar part d'altres meses davant impossibilitat. Pendent confirmació JEZ)



- 8:00 hores
REUNIÓ AL LOCAL ELECTORAL

- 8:30 hores
CONSTITUCIÓ DE LA MESA



- 9:00 hores
INICI DE LA VOTACIÓ



- 20:00 hores
FINAL DE LA VOTACIÓ
ESCRUTINI
DOCUMENTACIÓ ELECTORAL



8.00 hores

REUNIÓ AL LOCAL ELECTORAL

REUNIÓ AL LOCAL ELECTORAL

- 0 PRESA DE TEMPERATURA (INFERIOR A 37,5°C)
- 1 COMPROVACIÓ DEL **MATERIAL ELECTORAL (Urna, cabina, paperetes i sobres, documentació electoral)**
- 2 COMPROVACIÓ DE LES CONDICIONS DEL **LOCAL ELECTORAL**
- 3 RECEPCIÓ DE LES **CREDENCIALS DELS INTERVENTORS**

DOCUMENTACIÓ ELECTORAL

- Llista del **cens electoral** (votants de la Mesa) i carrerer
- **Actes:** acta de constitució, acta d'escrutini i acta de la sessió.
- **Certificats de votació** (justificants per als electors que ho sol·licitin)
- **Llista numerada de votants** (important per després quadrar votació)
- Còpia de les **credencials dels interventors que actúen a la mesa**
- Còpia de les **credencials dels interventors que actúen en una altra mesa. Voten a l'altra mesa!**
- Joc de **tres sobres** amb els resguards de lliurament.

RECEPCIÓ CREDENCIALS DELS INTERVENTORS

- Entre les **8:00** i les **8:30 h**
- **Comprovació** de la credencial. Es van numerant. Màxim dos per candidatura

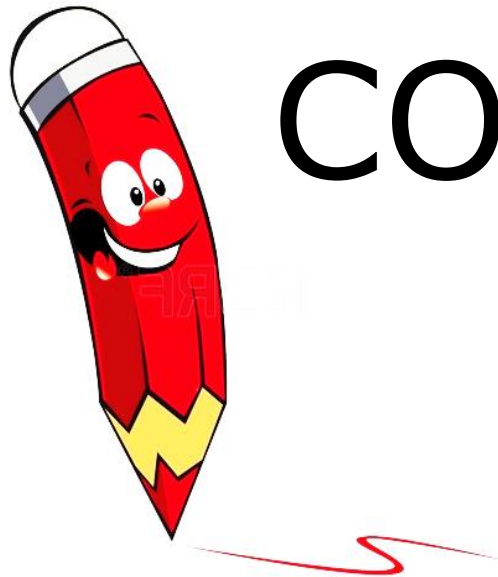


Si algún interventor arriba tard, un cop confeccionada l'acta de constitució, no pot prendre possessió però votarà en aquella mesa



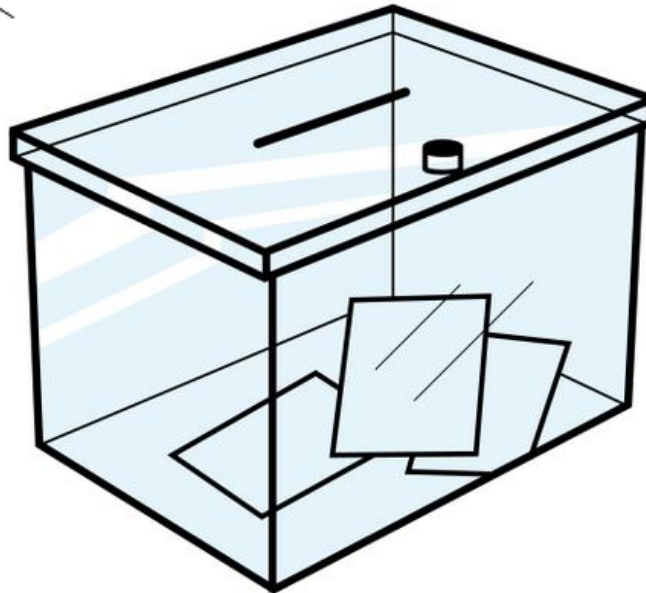
8:30 hores

CONFECCIÓ DE L'ACTA DE CONSTITUCIÓ



9:00 hores

INICI VOTACIÓ



Les urnes han d'estar en tot moment tancades i precintades fins l'escrutini.



Al llarg del dia, hi poden haver torns, però la mesa electoral sempre ha de comptar amb dos dels seus membres (president/a o vocals) i els tres en els moments de més afluència d'electors.



POSSIBLES INCIDÈNCIES DURANT LA VOTACIÓ

INTERRUPCIÓ

- Absència de paperetes (avís RA)
- No més d'1 hora
- Pròrroga del temps que hagi estat interrompuda

SUSPENSIÓ

- Interrupció superior a 1h
- Altra causa que impossibiliti la votació.
- Consulta a RA que ho traslladarà a l'Ajuntament per elevar a la JEZ

IDENTIFICACIÓ DELS ELECTORS



- **DNI, Passaport (amb foto) o Carnet de Conduir (amb foto)**

PODEN estar **caducats** / **NO PODEN** ser **fotocòpies**

Els/les votants dipositaran el seu document identificatiu en la safata existent a la mesa, de manera que els membres no el tocaran en cap moment.

COMPROVACIÓ INSCRIPCIÓ LLISTA DEL CENS ELECTORAL

està

pot votar

Tret que:

- Hagi sol·licitat el vot per correu "C"
- Es tracti d'un **interventor acreditat en altra Mesa**

- RATLLAR A LA LLISTA DEL CENS ELECTORAL.
- ANOTAR A LA LLISTA NUMERADA DE VOTANTS
- ES MOSTRA EL SOBRE ALS MEMBRES DE MESA ACREDITANT QUE NOMÉS PORTEN UN.
- EL PRESIDENT RETIRARÀ EL PAPER QUE TAPA L'URNA. EL VOTANT INTRODUIRÀ EL VOT

COMPROVACIÓ INSCRIPCIÓ LLISTA DEL CENS ELECTORAL

no està



NO pot votar

Tret que:

- Sigui interventor acreditat a la Mesa
- Presenti documents específics: certificació censal específica / sentència judicial

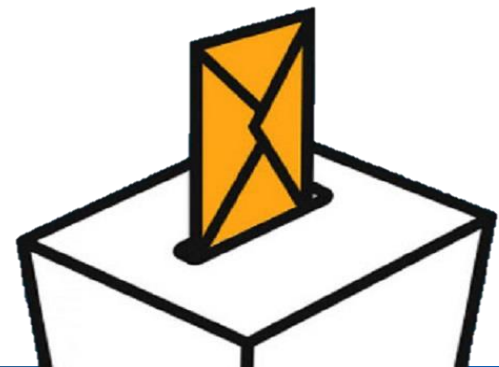
20.00 h (excepte interrupció
o constitució fora d'hora)

TANCAMENT DE LA VOTACIÓ



QUI POT VOTAR A PARTIR D'AQUESTA HORA?

1. Qui es trobi **dins del local electoral o fent cua al carrer**
2. El vot per **correu** ("C)
3. Els **membres de Mesa i interventors** (si tenen dret a vot)



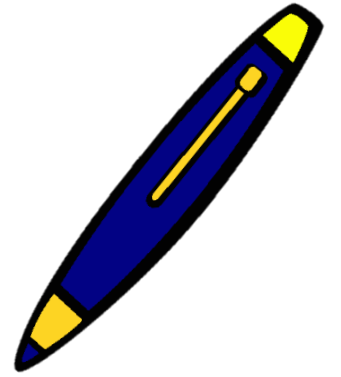
VOT PER CORREU (“C”)

- Obrir sobre. Comprovar que està el **certificat d’inscripció** en el cens i el **sobre/s de votació**

És com un vot normal; si està el certificat (=DNI): **comprovar llista**.
Si no està el certificat, no pot votar: **destruir la documentació**.

- Comprovar que està en el **cens de la Mesa**
- Apuntar en la **llista numerada de votants**
- Introduir el sobre en l’**urna corresponent**

SIGNATURA DE LA LLISTA NUMERADA DE VOTANTS



- Signen **president/a, vocals i interventors/res**
- **Al marge** de cadascun dels fulls
- **Immediatament a sota de l'últim nom escrit**

ESCRUTINI

Idees prèvies:



- És **públic**, però la Mesa és qui escruta
(guardar ordre en el local electoral / expulsió. Aforament:
2,5m²/persona.)



- Conservar sobres oberts
(el número ha de coincidir amb el total de la llista de votants)

TIPUS DE VOT

1 VÀLID

- Vots a candidatures (2 iguals. Amb propaganda)

2 BLANC

- Sobres **sense papereta**
- Vots a candidatura retirada

3 NUL

- Diferents del **model oficial**
- Paperetes **sense sobre**
- **Sobres alterats**
- Qualsevol **alteració** (excepte poca entitat)
- Paperetes de **diferent candidatura**

Un cop quadrat, destrucció de les paperetes de votació

NO es destrueixen:

- Els **vots nuls**
- Els que hagin estat **reclamats**



Acta d'escrutini

- ✓ A l'acta consten el nom de les candidatures. Per evitar errors, **cal omplir-les correlativament i posar zero a les que no tinguin cap vot.**
- ✓ **Signen l'acta** el president, els vocals i els interventors.
- ✓ Se'n lliura una còpia als interventors, apoderats i representants de l'Administració (són els que transmeten la informació dels resultats).
- ✓ **Es col·loca l'original a la porta d'entrada del local.**

312/314 Diari Oficial de la Generalitat de Catalunya Núm. 8302 - 23.12.2020
CVE-DOGC-A-20357118-2020

ELECCIONS AL PARLAMENT DE CATALUNYA
ELECCIONES AL PARLAMENTO DE CATALUÑA

Provincia / Provincia Municipi / Municipio Districte censal / Distrito censal Secció / Sección Mesa / Mesa

ACTA D'ESCRUTINI / ACTA DE ESCRUTINIO

A les hores del dia de una vegada finalitzat l'escrutini, s'obtenen els resultats següents:
A las horas del día de y una vez concluido el escrutinio, se obtienen los siguientes resultados:

1. NRE D'ELECTORS CENSATS SEGONS L'LISTADEL CENS / N° DE ELECTORES CENSADOS SEGUN LA LISTA DEL CENSO	A) Electors censats en la Mesa que han votat / Electores censados en la Mesa que han votado	NRE DE VOTS NELS / N° DE VOTOS NULOS
NRE DE CERTIFICACIONES CENSALES PRESENTADAS / N° DE CERTIFICACIONES CENSALES PRESENTADAS	B) Interventors no censats en la Mesa que han votat / Interventores no censados en la Mesa que han votado	NRE DE VOTS EN BLANC / N° DE VOTOS EN BLANCO
2. Data escrutini electoral / De alta en censo electoral	Totals votants / Total votantes	
3. De correcció d'errors materials / De corrección de errores materiales		

TOTAL ELECTORES (incl. electores según las listas del censo + certificaciones de alta) (1+2) / TOTAL ELECTORES (incl. de electores según las listas del censo + certificaciones de alta) (1+2)

PRESIDENTIA / PRESIDENTEA (nom i signatura) (nombre y firma)	CANDIDATURES / CANDIDATURAS	VOTS OBTINGUTS / VOTOS OBTENIDOS	
		EN LLETRES / EN LETRA	EN XIFRES / EN NÚM
	1		
	2		
	3		
	4		
	5		
	6		
VOCALS / VOCALES (nom i signatura) (nombre y firma)	7		
	8		
	9		
	10		
	11		
	12		
	13		
INTERVENTORS / INTERVENTORES (nom i signatura) (nombre y firma)	14		
	15		
	16		
	17		
	18		
	19		
	20		
	21		
	22		
	23		

S'actua aquesta Acta que, com a prova de conformitat, signen tots els assistents. / Se actúa la presente Acta que, en prueba de conformidad, firman todos los asistentes.
AEM

Acta de la sessió

S'anoten els resultats i **tots els incidents** que hagin hagut durant la votació i el recompte de vots.

S'hi adjunten els vots nuls, els blancs i aquells sobre els quals hi hagi hagut discussió.

L'original al sobre 1. Còpia als sobres 2 i 3.

Se'n **donarà una còpia** als interventors, apoderats i al representant de l'Administració

L'han de signar el president, els vocals i els interventors

ELECCIONES

PROVINCIA	DESA	NUMERO	ABONTO CENTRAL	SECCION	SEDE
		XXXXXX			

ACTA DE SESIÓN

A las _____ horas del día _____ de _____ de _____ y una vez verificadas las comparencias atribuidas a esta Mesa Electoral, se abrió la presente Acta de Sesión:

1. Nombres de los comparecientes	2. Nombres de los comparecientes	3. Nombres de los comparecientes
4. Nombres de los comparecientes	5. Nombres de los comparecientes	6. Nombres de los comparecientes

TOTAL ELECTORES DE LA MESA ELECTORAL: _____

CATEGORÍA (Número y Sexo)	CANDIDATURA (Nombre y Apellido y Núm.)	VOTOS OTORGADOS	
		BLANCOS	VALIDOS
1			
2			
3			
4			
5			
6			
7			
8			
9			
10			
11			
12			
13			
14			
15			
16			
17			
18			
19			
20			
21			
22			
23			
24			
25			
26			
27			
28			
29			
30			
31			
32			
33			
34			
35			
36			
37			
38			
39			
40			

En este Acta de Sesión, se practica de conformidad, según todos los comparecientes, lo siguiente:

Se han emitido los siguientes votos particulares:

Se han emitido los siguientes votos particulares:

Se han emitido los siguientes votos particulares:

Se han emitido los siguientes votos particulares:

Se han emitido los siguientes votos particulares:

TRES SOBRES (1, 2 y 3)

1

- Original de l'**acta de constitució** ■ Còpia
- Original de les **actes de sessió** ■ Còpia
- **Llista numerada** de votants
- Paperetes **nul·les o reclamades**
- **Llistes del cens** utilitzades
- Certificacions censals i/o sentències (en el seu cas)
- Còpies de les **credencials** dels/les interventors/res
- Sobre S.10 vot per correu

2

3

QUÈ FER AMB ELS SOBRES?

El/la president/a els porta, a continuació, al Jutjat Degà, plaça Batista i Roca, s/n (forces de seguretat)



Al jutjat signaran els justificants d'haver rebut els 3 sobres. Rebutts que quedaran en poder del President/a.

El sobre núm. 3 el recull un funcionari de correus també al Jutjat.

MESURES DE SEGURETAT COVID

AGENTS IMPLICATS EN LA SEGURETAT:

- ✓ Responsable seguretat COVID Ajuntament: coordinació general.
- ✓ Responsables seguretat col·legis electorals: Representants de l'administració. Son les autoritats en matèria sanitària al col·legi i els enllaços amb els membres de mesa, sense perjudici de traslladar totes les consultes al Responsable seguretat COVID de l'Ajuntament.
- ✓ Auxili al personal de seguretat: contractació d'auxiliars externs.

SEGURETAT I DISPOSITIU DURANT LA JORNADA ELECTORAL:

- ✓ Accés dels electors: Cues al carrer, distància d'1,5 m entre persones i, en cas de dues cues, d'1,5 m entre cues. S'ha dissenyat itinerari, es senyalitzarà convenientment i s'ha contractat personal auxiliar que controlarà aquestes cues. Tots han de portar mascareta.
- ✓ Accés al local electoral: Hi haurà un auxiliar a la porta que comprovarà que la persona votant porti la mascareta i es posi el gel hidroalcohòlic abans d'entrar al recinte. En cas que siguin al·lèrgics al gel, se'ls facilitarà guants (l'al·lèrgia ha de venir acompanyada de certificat mèdic)
- ✓ Dins del local: Aforament limitat, cues individuals per a cada mesa i control de la distància (1,5). En els col·legis de més de 5 meses es posarà un vigilant més per a aquestes tasques.

- ✓ Membres de mesa: Separació d'1,5 m entre ells i distància de 2 metres entre meses (elements separats entre meses). Presa de temperatura abans de constituir meses (inferior a 37,5 °C). Safata per a dipositar els DNI. Rentat de mans abans i després d'escrutini i abans de ficar els documents als sobres i després del seu lliurament. Mampara de protecció en les presidències (on es troba instal·lada l'urna).
- ✓ Ventilació: Portes totalment obertes i finestres obertes (si són corredisses o oscil·lobatents, 20 cm, si són normals, angle de 45°). Lavabos amb ventilació. **Es recomana portar roba d'abric.**
- ✓ Desinfecció i neteja:
 - ✓ Gel hidroalcohòlic a l'accés al local electoral, a la taula de paperetes (si està allunyada de l'accés), a la mesa i a les cabines de votació. Virucida i mocadors a les meses per rentat de safates . Papereres amb pedal per dipositar EPIs.



- ✓ Personal de neteja: Cada dues hores neteja de taules, cabines, lavabos, poms, portes i en general tot el que estigui en contacte amb els votants. Els lavabos són d'ús exclusiu del personal vinculat a eleccions. En cas de força major el poden utilitzar els electors però automàticament s'ha de fer desinfecció (tancar fins que es faci)
- ✓ Desinfecció amb polvorització electrostàtica: Es farà una desinfecció prèvia dissabte i una posterior dilluns. S'ha contractat el servei d'assistents Covid per tal de fer tractament tant als membres de mesa com als RA abans de retirar-se la granota d'alta protecció.



- ✓ EPIs (per a membres de meses i representants de l'administració)
 - ✓ EPIs: Mascareta FFP2 (4), pantalla facial, guants i material d'alta protecció (ulleres i granota). Els membres de mesa s'han de posar el material d'alta protecció entre les 18,40 i les 19:00, i Se l'han de treure un cop finalitzada la votació i abans de començar l'escrutini (prèvia desinfecció).
 - ✓ En el moment de l'escrutini es posaran FFP2, pantalla i guants. La distància de seguretat es reduirà a 1 metre.

Gràcies per la vostra atenció.
Per a qualsevol aclariment:
secretaria@gava.cat