



INFORME D'AFLUÈNCIA

Trimestral

2T 2021

Aquest informe inclou les dades corresponents al 2T 2021 d'anàlisi d'aflluències i control d'aforament del Mercat del Centre, de l'1 D'ABRIL al 30 DE JUNY del 2021.

Dies festius d'aquest període: 2 d'abril (divendres Sant), 5 d'abril (Pasqua), 1 de maig (Festa del treball), 24 de juny (Sant Joan) i 29 de juny (Festa local).

Número visites del període

18.675

-18,2%

Respecte al 1T 2021

Núm. Visites de valor al període

11.780

-20,5%

Respecte al 1T 2021

* De més de 5 minuts de durada

Mitjana de visites al mes

6.225

Mitjana visites setmana

1.380

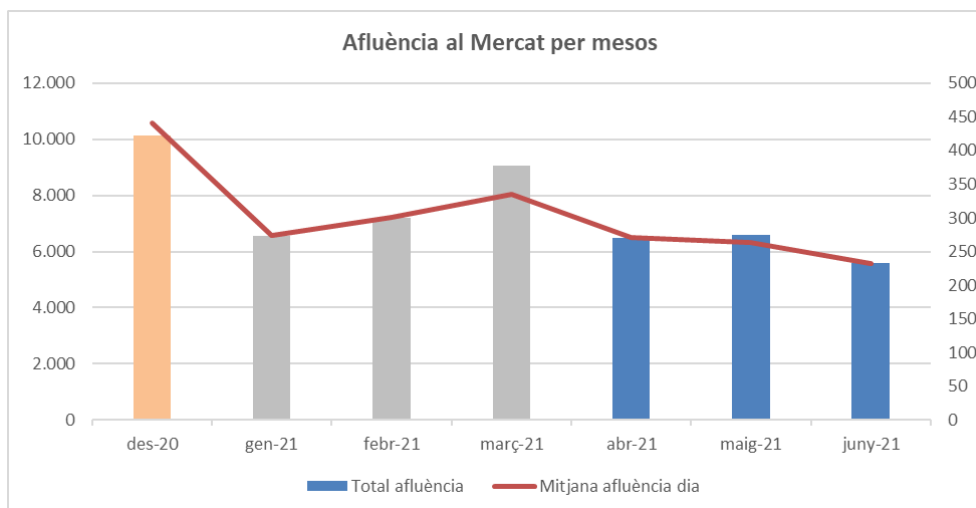
Mitjana de visites per dia

255

-16%

Respecte al 1T 2021

Respecte al 2021



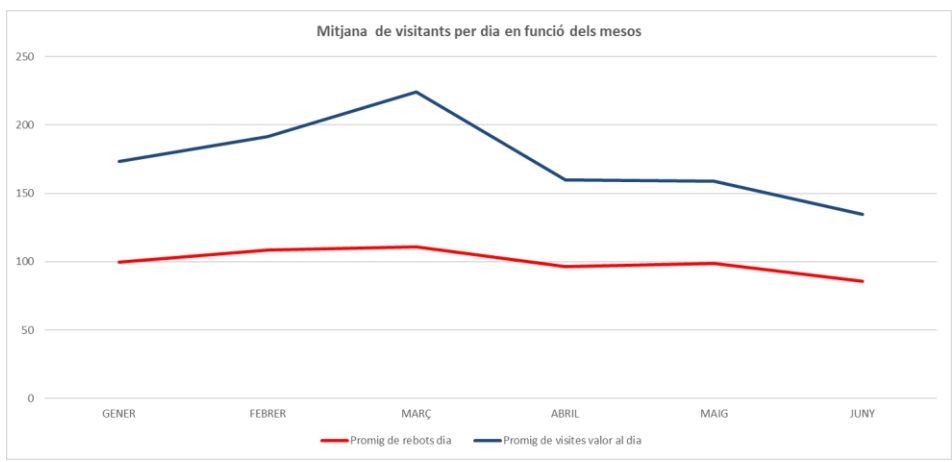
- El mercat del Centre ha rebut gairebé 18.700 visites durant aquest 2T de l'any, el que suposa una davallada del -18% en relació al 1T. D'aquestes, un 63%, 11.780, són visites de valor, és a dir, de més de 5 minuts de durada, amb un decrement respecte el 1T de l'ordre del 20,5%.
- Aquest segon trimestre de l'any, presenta unes aflluències decreixents en relació al 1T, sent el mes de juny el de menor visites del que portem d'any.
- El mes de màxima aflluència aquest 2T, és el maig, amb 6.600 visites, un +6,1% per sobre de la mitjana del trimestre, lleugerament per sobre del mes de gener (6.570), pitjor mes del 1T.



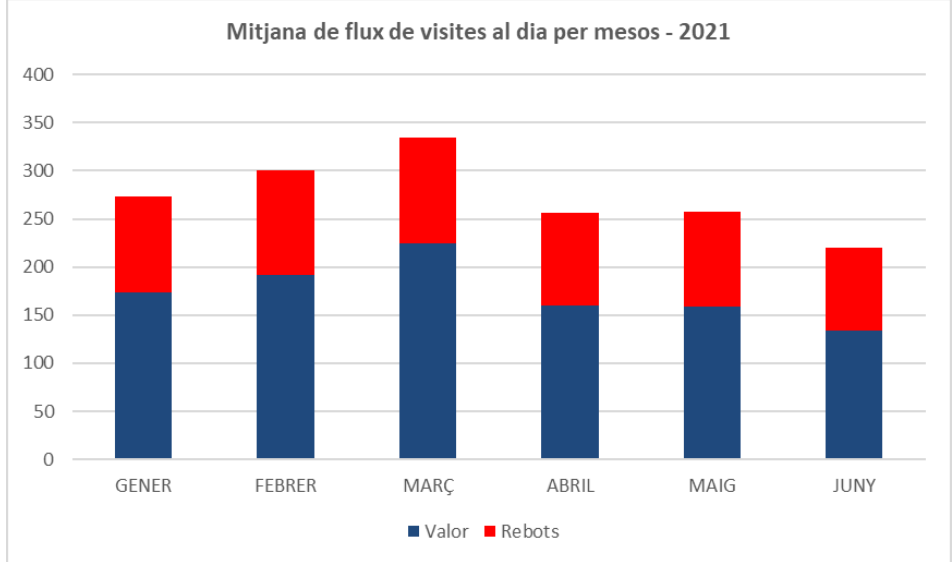
MERCAT DEL CENTRE

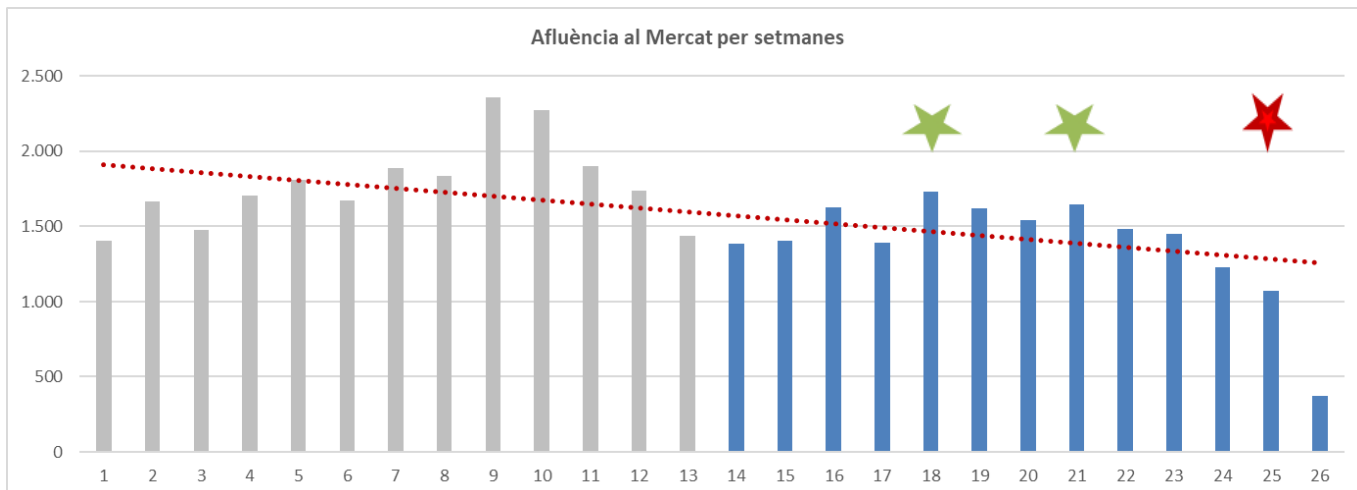
Abril →Número visites mes	6.490
Mitjana visites setmana	1.450
Mitjana visites al dia	270
Mitjana visites de valor/dia	160
Maig →Número visites mes	6.600
Mitjana visites setmana	1.600
Mitjana visites al dia	265
Mitjana visites de valor/ dia	160
Juny →Número visites mes	5.585
Mitjana visites setmana	1.030
Mitjana visites al dia	235
Mitjana visites de valor/dia	135

- El mes d'abril presenta la mitjana de visites per dia al mercat més alta del trimestre, un +5,7% per sobre de la mitjana del 2T, tot i que les aflluències globals del mes es situen lleugerament per sota de les del mes de maig, degut que el mes d'abril té dos dies festius i el maig només un.
- La mitjana de les visites de valor diàries del mes d'abril i maig es situen en les 160, mentre que al juny cauen fins a les 135.
- L'afluència del mes de juny, és la més baixa del que portem d'any, es situa un -10% per sota de la mitjana del trimestre.



- La mitjana diària de les visites de valor (de més de 5 minuts de durada) durant el període analitzat es situa entorn les 150 visites. Amb una tendència decreixent durant el darrer mes del trimestre.
- En relació als rebots hi ha un lleuger increment el mes de maig que decau el mes de juny.



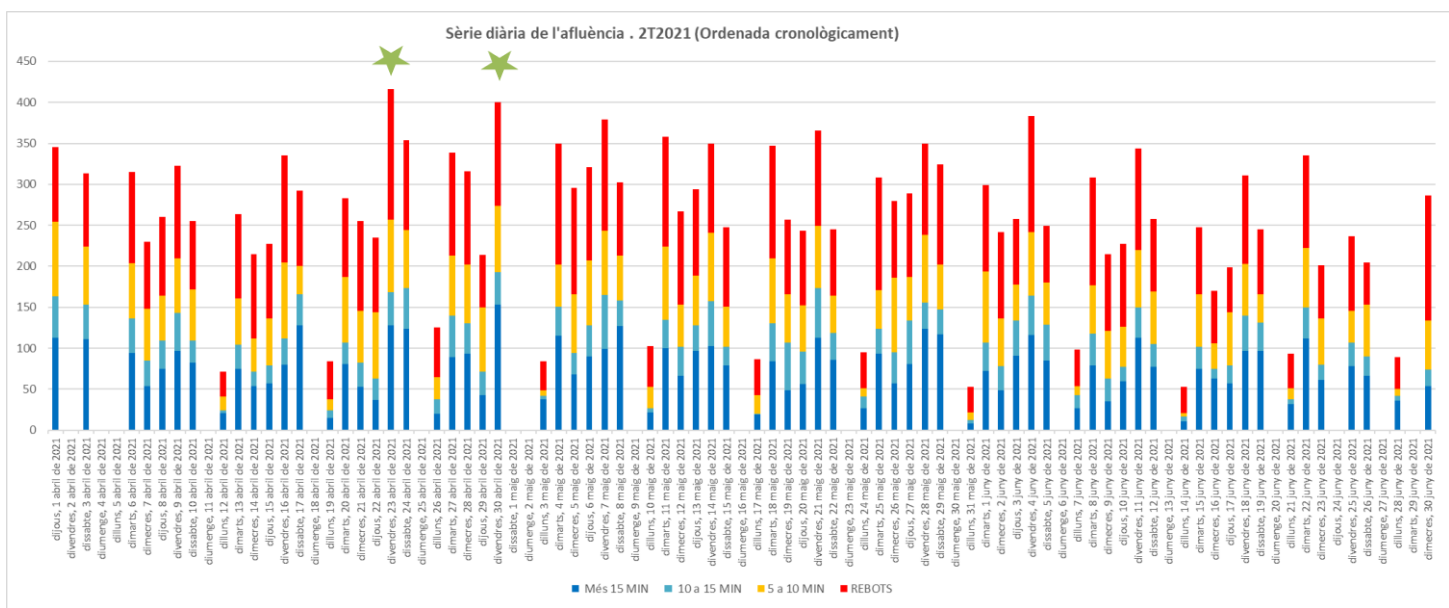


- Les setmanes amb més afluència d'aquest 2T del 2021 es corresponen amb la primera i la darrera de maig, setmanes del 3 al 8 i del 24 al 29 de maig, amb afluències entorn les 1.730 i 1.645 visites respectivament, el que les situa un +25% i un +19% per sobre de la mitjana d'aquest 2T i un +9,5% i 4% per sobre de la mitjana d'aquest 2021.
- L'afluència més baixa, la trobem en les darreres setmanes del mes de juny, destacant la setmana 25, del 21 al 26 de juny, amb una afluència entorn les 1.070 visites, setmana de la revetlla i festivitat de Sant Joan
- La setmana 26 només inclou, els tres darrers dies de juny, un dels quals, el 29 és festiu a Gavà i el mercat va romandre tancat.

Visites per dia de la setmana

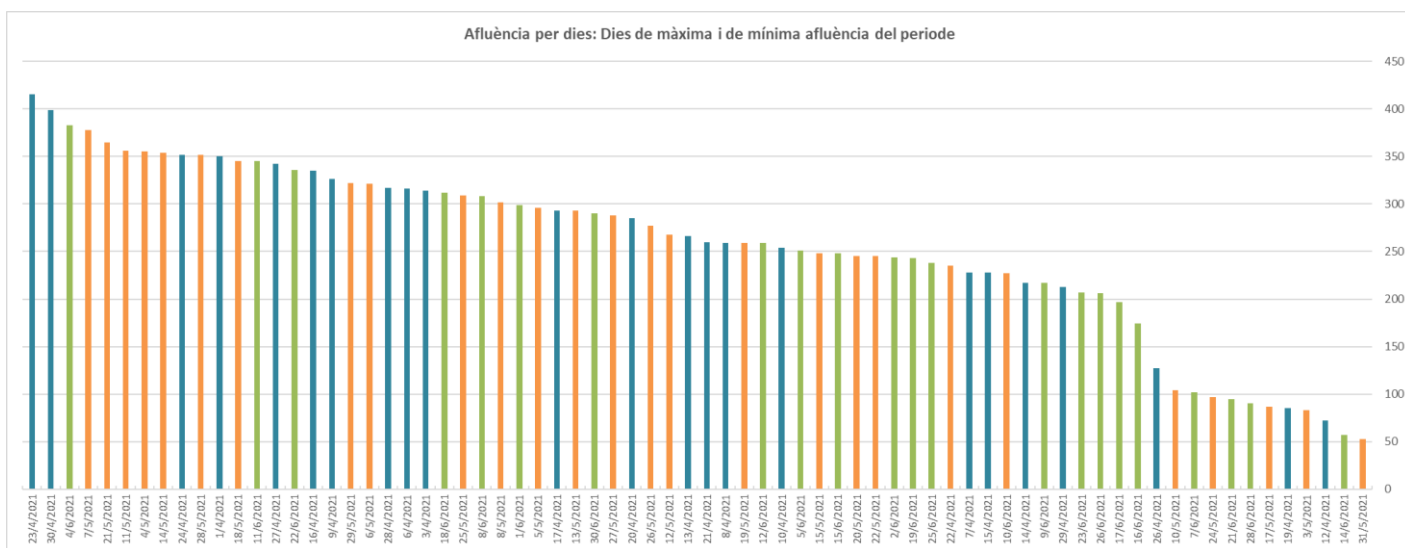
Dia de màxima afluència

Divendres

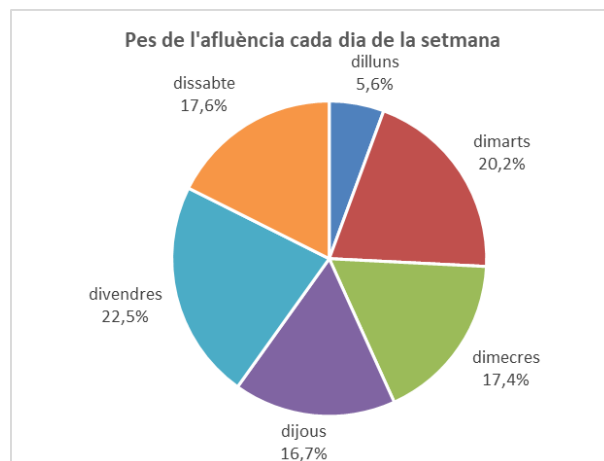




- Els dos dies de màxima afluència del 2T 2021 es corresponen amb el mes d'abril, en concret amb el divendres 23 d'abril, festivitat de Sant Jordi i el divendres 30 d'abril, abans de la festivitat de l'1 de maig, amb unes 405 visites al dia de mitjana.
- Dels 10 dies amb més visites al mercat, 7 es corresponen amb divendres, dos en dimarts i un en dissabte. 6 són del mes de maig, 3 de l'abril i 1 del mes de juny, el divendres 4.
- Els 12 dies amb menor afluència es corresponen amb dilluns, amb afluències entre un -79% i un -50% per sota de la mitjana diària del trimestre.



- Divendres segueix sent el dia de la setmana amb més afluència (un +37% per sobre la mitjana), seguit per dimarts (+22,5%). El dissabte, tot i estar per sobre la mitjana, només ho està un 7%, mentre que en el trimestre anterior era un +12%.
- Dilluns, amb diferència, és el dia amb menor afluència al mercat, un -65,5% per sota de la mitjana del 2T, seguit per dimecres (-2%).
- Si tenim en compte la distribució de totes les visites realitzades en el període segons el dia que s'han realitzat, el pes del divendres, és el més alt, però força similar al del dimarts- hem de tenir present que aquest trimestre tenim un divendres i un dimarts festius-.
- Dissabte seguit per divendres i dijous són els dies amb un percentatge més elevat de visites de valor (Vv). Mentre que dilluns, seguit per dimecres, trobem el percentatge més elevat de rebots en relació a les visites que rep el mercat.



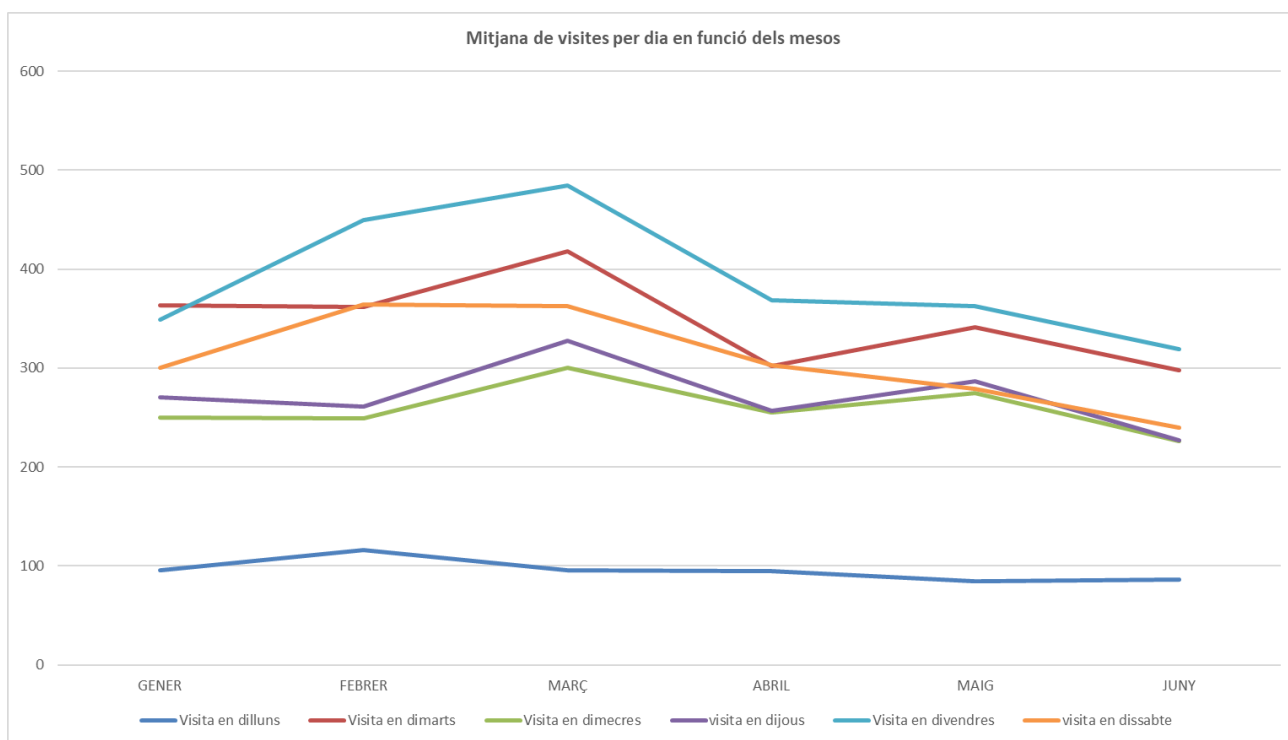
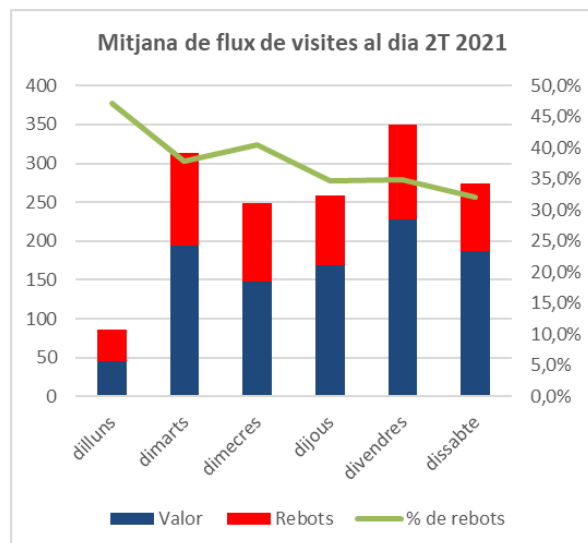


Mercat del Centre

Mercats de Gavà



MERCAT DEL CENTRE



- El patró de visites mostra algunes diferències segons els mesos, així mentre dilluns sempre és el dia amb menor afluència, seguit per dimecres i/o dijous, en la resta de dies s'observen comportaments diferents segons els mesos.
- Divendres és el dia amb més afluència, tot i que a finals d'aquest 2T amb menys diferències respecte el dimarts, segon dia amb més visites al mercat el maig i juny.
- El mes de gener el dimarts és el dia amb més visites, seguit per divendres. En la resta de mesos divendres és el dia d'anar al mercat, amb més visites, seguit per dimarts i dissabte, excepte al febrer i abril que l'ordre s'inverteix, divendres, dissabte i dimarts.



Visites per dia en funció de l'hora

Hora punta MATI

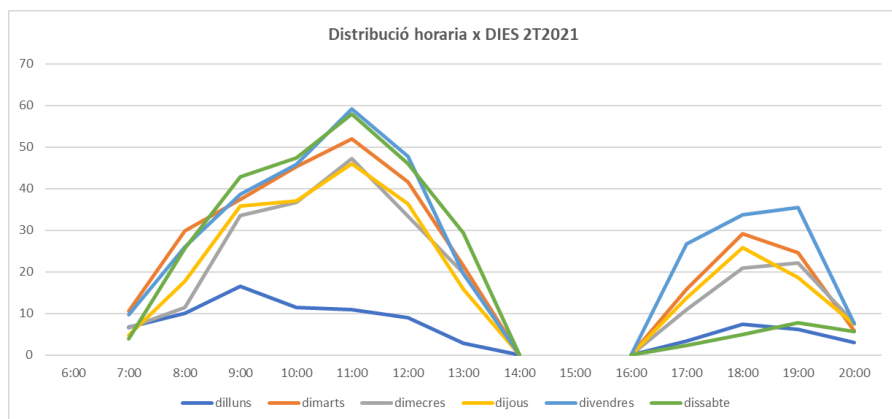
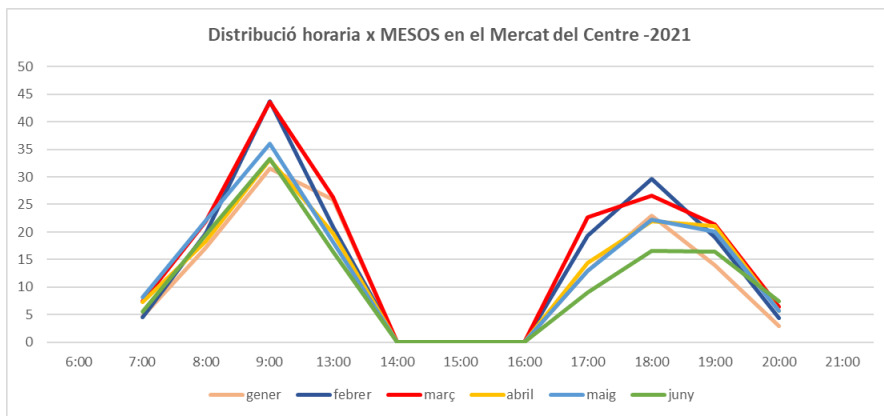
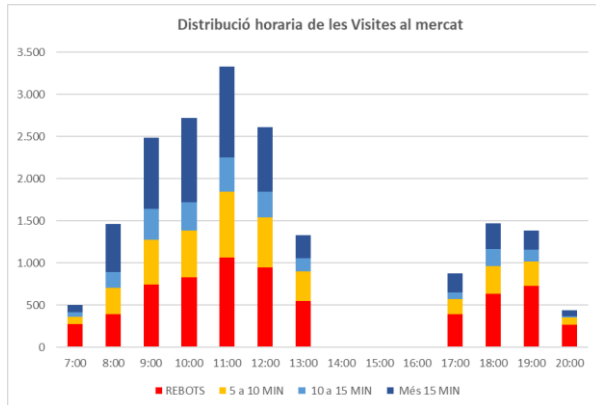
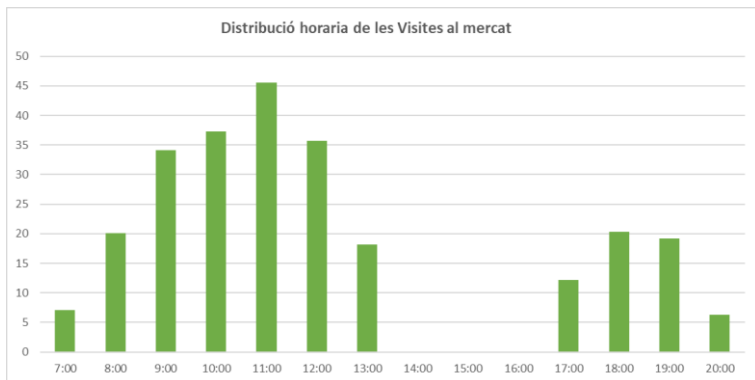
11h a 12h

46 persones de mitjana

Hora punta TARDA

18h a 19h

20 persones de mitjana



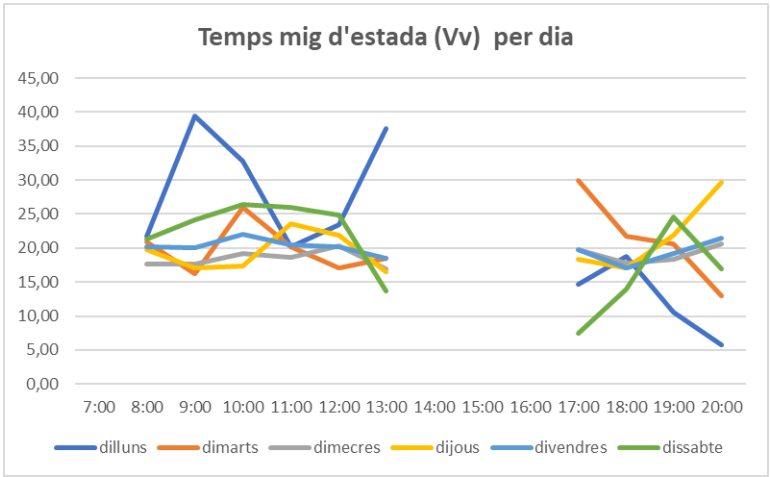
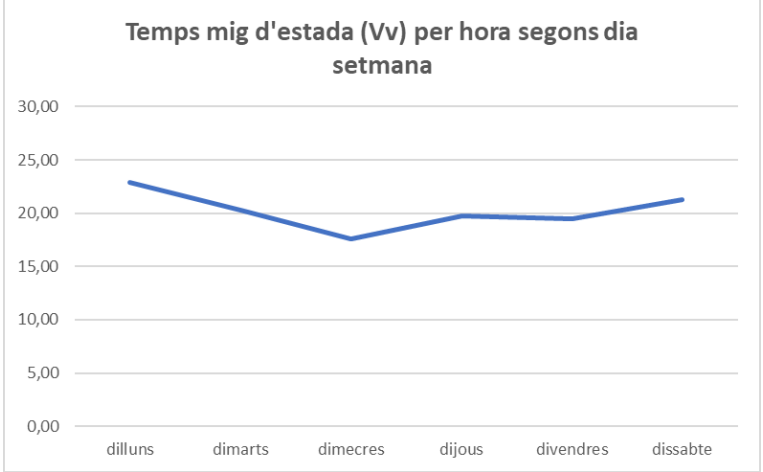
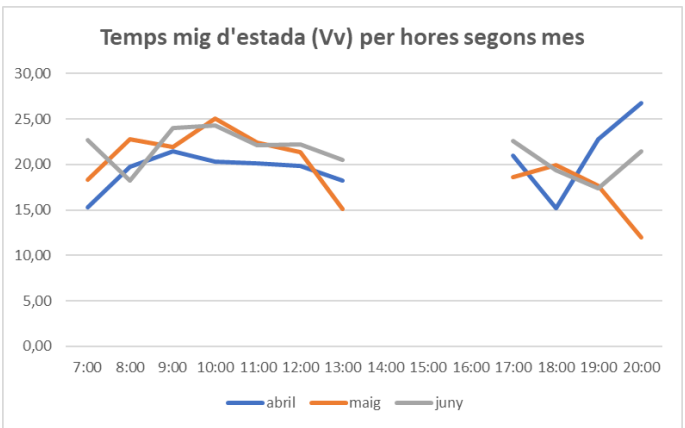
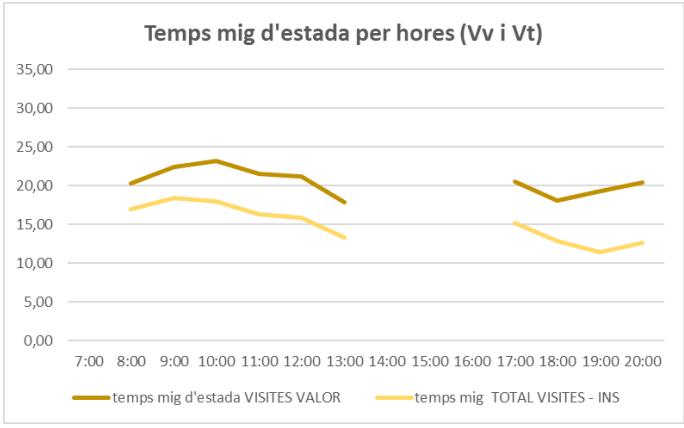
- Les hores amb afluència són de 11 a 12h, amb unes 45 persones que entren al mercat de mitjana en aquesta franja horària, el que suposa una davallada del -18% en relació al trimestre passat.
- A la tarda les afluències són força més baixes, destacant la franja horària de 18h a 19h, tal com ja succeïa el 1T.
- El 74,7% de les visites del mercat es produeixen al matí, sobretot de 9h a 13h i el 25,3% restant a la tarda.
- Els patrons de comportaments per franja horària al matí són molt homogenis, mentre que a les tardes d'aquest 2T destaca la franja horària de 18h a 20h.
- Per les tardes destacar l'afluència dels divendres, sobretot de 19h a 20h, amb unes 35 entrades i dels dimarts.
- Dijous l'hora punta de tarda és a les 18h i dimecres a les 19h.

*Hem de tenir present que les dades fan referència a les persones que entren al mercat en la franja indicada.



Durada mitjana de les Visites de Valor

20 min



- El temps d'estada pel que fa a les visites de valor (Vv: + de 5 minuts), és de 20 minuts). Si tenim en compte el total de visites (valor + rebots), llavors el temps mig d'estada és de 14,7 minuts (5,2 minuts menys). Es manté pràcticament la mateixa relació que el 1T.
- El temps mig d'estada de les visites de valor d'aquest 2T oscil·la entre els 19,8' del mes d'abril i els 20,6' del maig.
- Per dia de la setmana, dilluns trobem el temps mig d'estada més alt, 22,9' i dimecres el més baix, 17,6'. Els divendres es situa en els 19,4' i el dissabte s'incrementa lleugerament fins els 21,3'.
- Si analitzem el comportament per hores a part d'alguns valors fora de mitja, que es deuen majoritàriament a tenir poc volum de visites en aquella franja horària, el comportament del temps d'estada per dies presenta algunes similituds al mati, les primeres hores del dia el temps mig d'estada s'incrementa, i decreix a partir de les 11h. El temps mig d'estada més baix, a excepció dels dilluns, el trobem a darrera hora del matí.
- Les tardes hi ha algunes variacions segons el dia, així el dilluns i dimarts a primera hora s'incrementa el temps d'estada, per decreixen en les següents hores. Mentre que de dimecres a dissabte es comporta a la inversa.



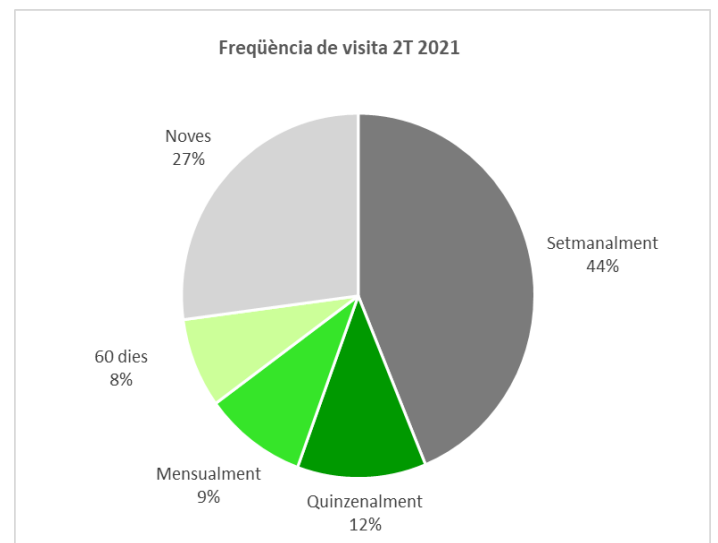
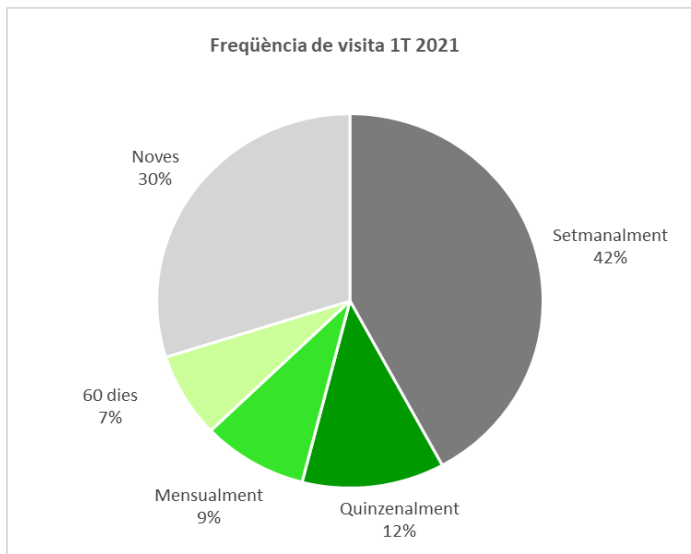
Freqüència de visita del mercat

% freqüència 1 vegada setmana o més

44%

% persones noves (no vistes 2 mesos últims)

27%



- El 44% de l'aflluència al mercat, es correspon amb visites que ja s'han vist al mercat amb una freqüència igual o superior a la setmanal. Un 12% de les visites al mercat, hi van cada 15 dies i un 9% un cop al mes.
- Un 27% de les visites realitzades en aquest 1er trimestre feia dos mesos o més que no els veiem al mercat.
- En relació al 1T, hi ha una lleugera davallada de persones noves i un lleuger increment de la freqüència igual o superior a la setmana.



Afluència al voltant del mercat

Mitjana d'afluència al dia al carrer

2.295

- L'afluència al carrer, en l'entorn del mercat, diària en aquest període ha tingut una mitjana de 2.725 visites diàries, el que suposa un decrement del -16% en relació al 1T.

Afluència a l'entorn en el període

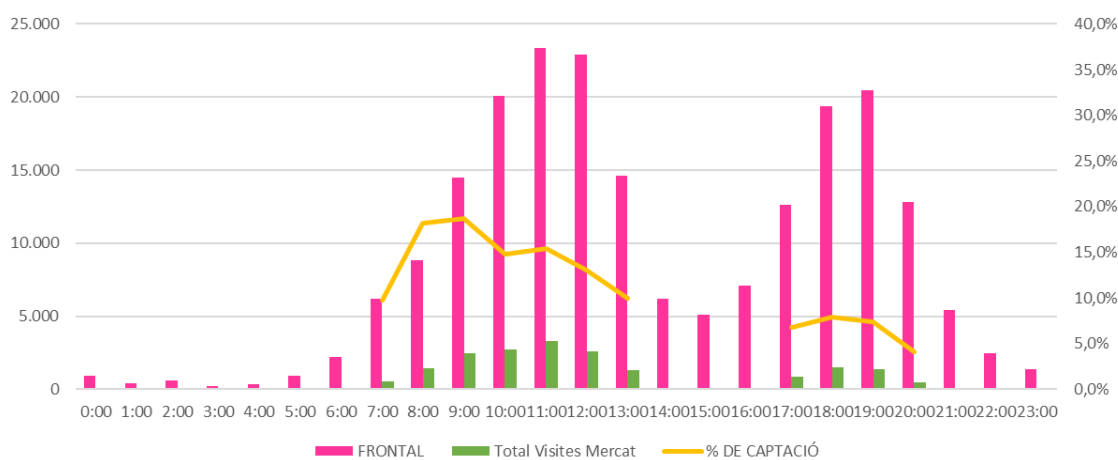
209.055

- En tot el trimestre hi ha hagut una afluència de 209.055 visites. D'aquestes visites, el mercat en captura l'11,5%.

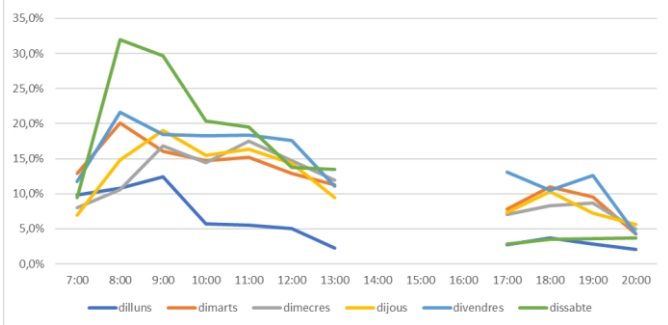
Mitjana de captura al trimestre

11,5%

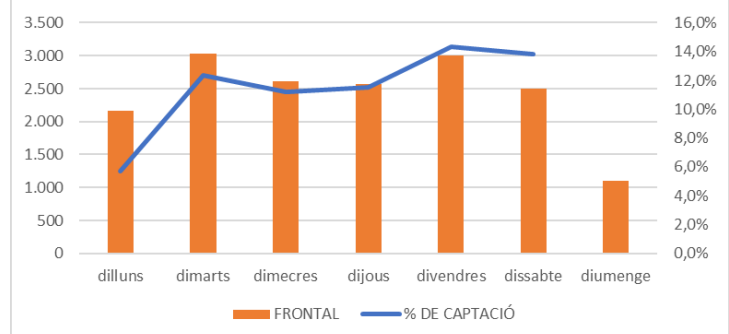
Distribució horaria al voltant del mercat i visites al mercat



Percentatge de captació per dia



Mitjana d'afluència vs mitjana taxa de captació



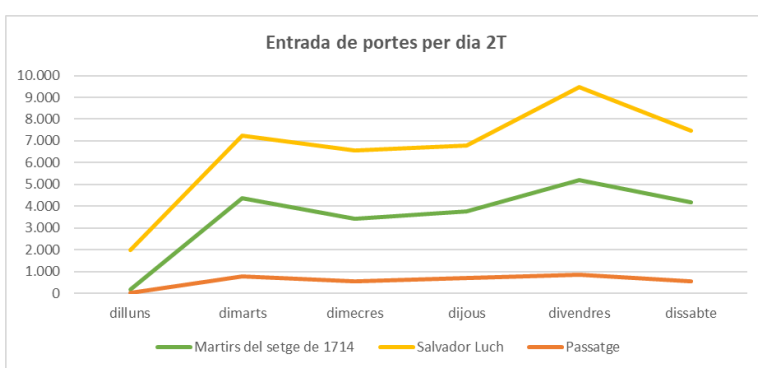
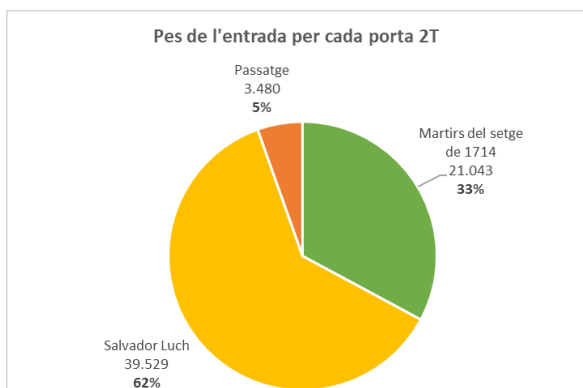
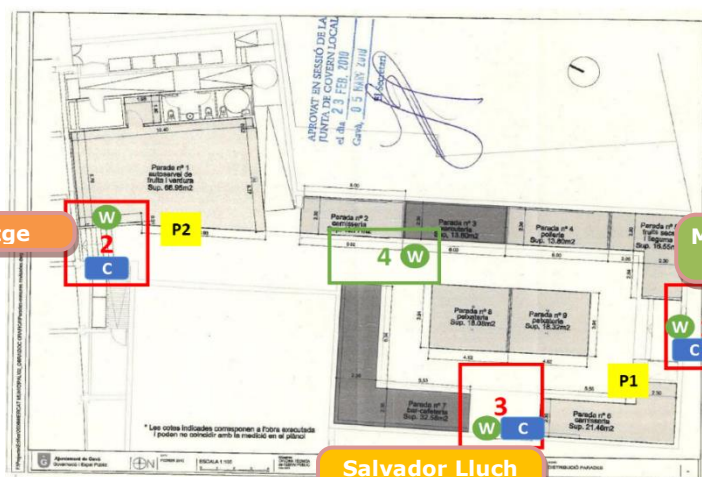
- L'hora punta al voltant del mercat és de 11:00h a 12:00h al matí. A la tarda la màxima afluència es produeix de 19:00h a 18:00h. Una hora abans al matí i una hora més tard a la tarda en relació al 1T.
- Al matí l'afluència a l'entorn del mercat és més elevada que a la tarda. El 45,6% de l'afluència a la zona s'ha produït de 09:00h a 14:00h. En canvi, a la tarda, de 17:00h a 21:00h, es produeix el 31,2% de les visites.
- La captació del mercat cau a la tarda en relació al matí, ja que encara que l'afluència a l'entorn sigui menor, les visites al mercat encara ho són més, la taxa de captació decreix. La taxa de captació al matí es situa entorn el 14,3% i a la tarda cau fins al 6,6%. Es mantenen però percentatges de captació similars al 1T
- Per dia de la setmana, divendres, seguit per dissabte, a la inversa que el 1T són els dies en que la captació és més alta -entorn un 14%- . Tot i que dissabte l'afluència al voltant del mercat és més baixa que divendres-
- Una captació alta implica que més gent de la que hi ha en la zona exterior del mercat entra en el mercat.



Entrada per portes – comptatge d'accessos

Quantitat d'entrada de portes 2T 2021

64.052



- Al Mercat del Centre hi ha hagut un volum de pas de porta de 64.052 passos
- La porta més utilitzada ha estat l'accés de Salvador Lluçh, amb el 62% dels accessos, és la porta on s'accedeix al bar, seguit de l'entrada de Màrtirs del Setge (33%).
- La porta menys utilitzada és la del passatge (5%).
- La mitjana d'entrades al dia és de 880. A la porta de Salvador Lluçh és de 551 entrades i a Màrtirs del setge 288.
- Divendres és el dia en què hi ha més moviment sobretot a Lluçh i Màrtirs del setge, seguit per dissabte i dimarts amb valors força similar.
- La porta del passatge té poc pas i un comportament homogeni durant tota la setmana, amb un lleuger increment divendres i dimarts.



Entrada de portes – Valors absoluts

setmana	Dilluns	Dimarts	Dimecres	Dijous	Divendres	Dissabte	TOTAL
Setmana 14 (05/04 al 11/04)	0	900	780	793	1.301	1.041	4.815
Setmana 15 (12/04 al 18/04)	108	1.026	752	887	1.239	1.066	5.078
Setmana 16 (19/04 al 25/04)	131	965	722	900	1.379	1.041	5.138
Setmana 17 (26/04 al 02/05)	224	1.005	839	908	1.536	0	4.512
Setmana 18 (03/05 al 09/05)	181	1.023	768	883	1.274	1.003	5.132
Setmana 19 (10/05 al 16/05)	232	975	736	952	1.210	945	5.050
Setmana 20 (17/05 al 23/05)	180	999	781	833	1.219	889	4.901
Setmana 21 (24/05 al 30/05)	155	1.017	889	1.014	1.387	1.128	5.590
Setmana 22 (31/05 al 06/06)	20	837	869	1.027	1.343	1.118	5.214
Setmana 23 (07/06 al 13/06)	215	1.206	847	985	1.269	1.019	5.541
Setmana 24 (14/06 al 20/06)	250	1.082	678	968	1.178	1.004	5.160
Setmana 25 (21/06 al 27/06)	258	1.331	782	0	1.177	963	4.511
Setmana 26 (28/06 al 04/07)	219	0	1.078	0	0	0	1.297

Hora	Dilluns	Dimarts	Dimecres	Dijous	Divendres	Dissabte	TOTAL
7:00	151	722	639	679	808	575	3.574
8:00	235	850	693	647	1.044	926	4.395
9:00	402	1.402	1.336	1.273	1.582	1.595	7.590
10:00	435	1.890	1.533	1.652	2.211	2.262	9.983
11:00	491	2.105	1.634	1.808	2.346	2.520	10.904
12:00	359	1.675	1.399	1.594	1.899	2.474	9.400
13:00	86	991	966	1.000	1.151	1.789	5.983
14:00							
15:00							
16:00							
17:00	4	648	557	748	1.168	78	3.203
18:00	5	886	739	828	1.431	0	3.889
19:00	0	935	717	773	1.447	0	3.872
20:00	5	262	308	253	425	6	1.259