

## Garantida la construcció del CAP Gavà 3

- . La Generalitat consigna una partida 10,2 d'euros per al nou ambulatori, que serà una realitat l'any 2023 a can Ribes*
- . L'alcaldeessa i la consellera de Salut han fet aquest anunci en el decurs d'una visita institucional a l'Ajuntament*

L'alcaldeessa de Gavà, Raquel Sánchez, i la consellera de Salut, Alba Vergés, han confirmat avui la construcció del tercer centre d'assistència primària de Gavà al barri de can Ribes i n'han detallat la inversió, el calendari d'obres i el pla funcional en una reunió de treball celebrada a l'Ajuntament.

La consellera de Salut ha xifrat la inversió per al nou CAP en 10,2 milions d'euros. **“Això vol dir que Gavà tindrà una nova àrea bàsica de salut, passant de dues a tres. Vol dir reforçar l'atenció primària, aquella atenció més propera a la ciutadania i incorporar nous serveis, com rehabilitació, el Centre de Salut Mental per a Adults i un Punt de Diagnòstic per la Imatge”**, ha afirmat Alba Vergés.

La consellera ha explicat que el 2020 es revisarà el projecte executiu, pas previ a l'execució de les obres que es preveu estiguin acabades l'any 2023. Segons Vergés, **“la construcció del nou CAP s'emmarca en la nostra aposta de potenciar l'atenció primària, eix vertebrador del nostre sistema de salut i que és de referència per a la ciutadania, pels veïns i veïnes”**.

L'alcaldeessa Raquel Sánchez, ha mostrat la seva satisfacció perquè finalment es garanteixi la construcció del nou CAP. **“Aquest és un projecte que ha estat llargament reivindicat a la nostra ciutat. La seva necessitat ja estava reconeguda al pla estratègic sanitari des de 2010 però fins ara no ha estat possible posar-lo dintre de l'agenda de prioritats d'infraestructures de salut. És, per tant, una molt bona notícia**

**per a la ciutat, per als gavanencs i les gavanenques, que amb el nou CAP tindran la possibilitat de fer-se radiografies o rehabilitació sense haver-se de desplaçar a altres municipis, i que tindran concentrada la pediatria i altres especialitats mèdiques”.**

El tercer CAP de Gavà s'aixecarà, a partir de 2021, al barri de can Ribes, just darrera de la promoció d'habitatge públic de l'IMPSOL i a tocar de l'avinguda de Joan Carles I i del carrer de Sant Pere. L'alcaldeessa ha afirmat que **“el nou equipament s'aixecarà en el nou barri, que és el creixement natural de la nostra ciutat i que, a més de donar cobertura a les necessitats d'habitatge de la ciutadania de Gavà i del conjunt de l'Àrea Metropolitana, ens han de dotar de serveis i equipaments. Equipaments que ja són necessaris i que s'integraran perfectament en l'entorn, en les noves zones verdes que recuperarem i que posarem a l'abast de la ciutadania per al seu ús social i cívic”.**

### **10 milions d'inversió i més serveis**

La consignació econòmica per al CAP Gavà 3 es va aprovar per Acord de Govern el passat 29 d'octubre, en el marc dels encàrrecs d'actuacions d'infraestructura sanitària a realitzar per l'empresa pública Infraestructures de la Generalitat de Catalunya. Es destina una partida de 7.920.178 euros per a l'execució de les obres del nou ambulatori, que s'aixecarà en els terrenys que va cedir l'Ajuntament a finals de l'any 2009 al barri de can Ribes. Aquesta inversió es realitzarà en tres anualitats, entre 2021 i 2023. Els 2,3 milions restants es destinaran a la dotació de serveis i equipaments.

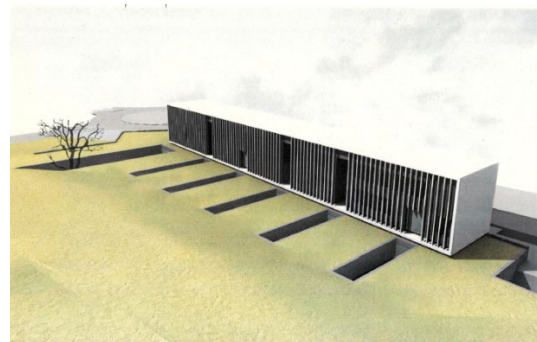
El nou CAP permetrà reordenar la població de Gavà en tres àrees bàsiques de salut, cosa que afavorirà una millor cobertura del territori. A banda d'acollir tots els serveis bàsics de l'atenció primària, concentrarà la pediatria i l'atenció a la salut sexual i reproductiva de tot el municipi. Així mateix dotarà Gavà de nous serveis: punt de diagnòstic per la imatge amb radiologia bàsica, i servei de rehabilitació que complementarà els existents als municipis de Viladecans i Castelldefels. També acollirà l'actual Centre de Salut Mental d'Adults del carrer de Sarrià.

### **L'edifici**

El CAP Gavà 3 s'aixecarà en una parcel·la de 5.285 metres quadrats. L'edifici, de 3.790 metres quadrats, es distribuirà en planta semisoterrani, planta baixa, i dues plantes pis.

L'equipament complirà les ordenances reguladores del Pla de Ponent, que introdueixen l'obligatorietat d'incorporar mesures d'estalvi i eficiència energètica per a totes les edificacions actuals i futures, i la integració paisatgística en l'entorn. Amb aquesta darrera finalitat, s'aprofitarà el desnivell del solar per tal que la planta semisoterrani soterrani i la planta baixa tinguin accés directe al carrer, cosa que permetrà salvaguardar la visió del turó del Calamot.

La planta baixa s'enjardinarà amb espècies autòctones i es restituirà el perfil del terreny amb terres procedents de l'excavació. També es mantindrà la cota natural del terreny a la part superior del solar per minimitzar l'impacte paisatgístic. La zona d'aparcament només pavimentarà a les roderes i la resta es deixarà sense paviment per aconseguir un aspecte naturalitzat.



La planta baixa acollirà l'àrea de medicina general, la pediatria, l'atenció sexual i reproductiva, l'atenció continuada, el servei de diagnosi per la imatge i l'àrea administrativa.

Per sobre de la planta baixa s'aixecarà un edifici de dues plantes, paral·lel al carrer. La planta primera acollirà l'àrea de Salut Mental per a Adults i l'àrea de Treball Social, mentre que la segona inclourà l'àrea d'Educació Sanitària.

La planta semisoterrani quedarà a peu del carrer, en aprofitar-se el desnivell de la parcel·la. Aquesta planta acollirà el servei de rehabilitació, així com vestidors, magatzems, sales de reunions i biblioteca.

El nucli d'accesos principals a l'edifici el configuraran dos ascensors i unes escales que separaran en dos espais diferenciats el gran finestral orientat a la ciutat que servirà d'espai d'arribada al CAP.

A la reunió d'avui, l'alcaldesa també ha traslladat a la consellera de Salut la necessitat d'abordar altres necessitats de la ciutat quant a infraestructures i serveis sanitaris, com ara l'atenció sanitària a Gavà Mar o les urgències nocturnes.