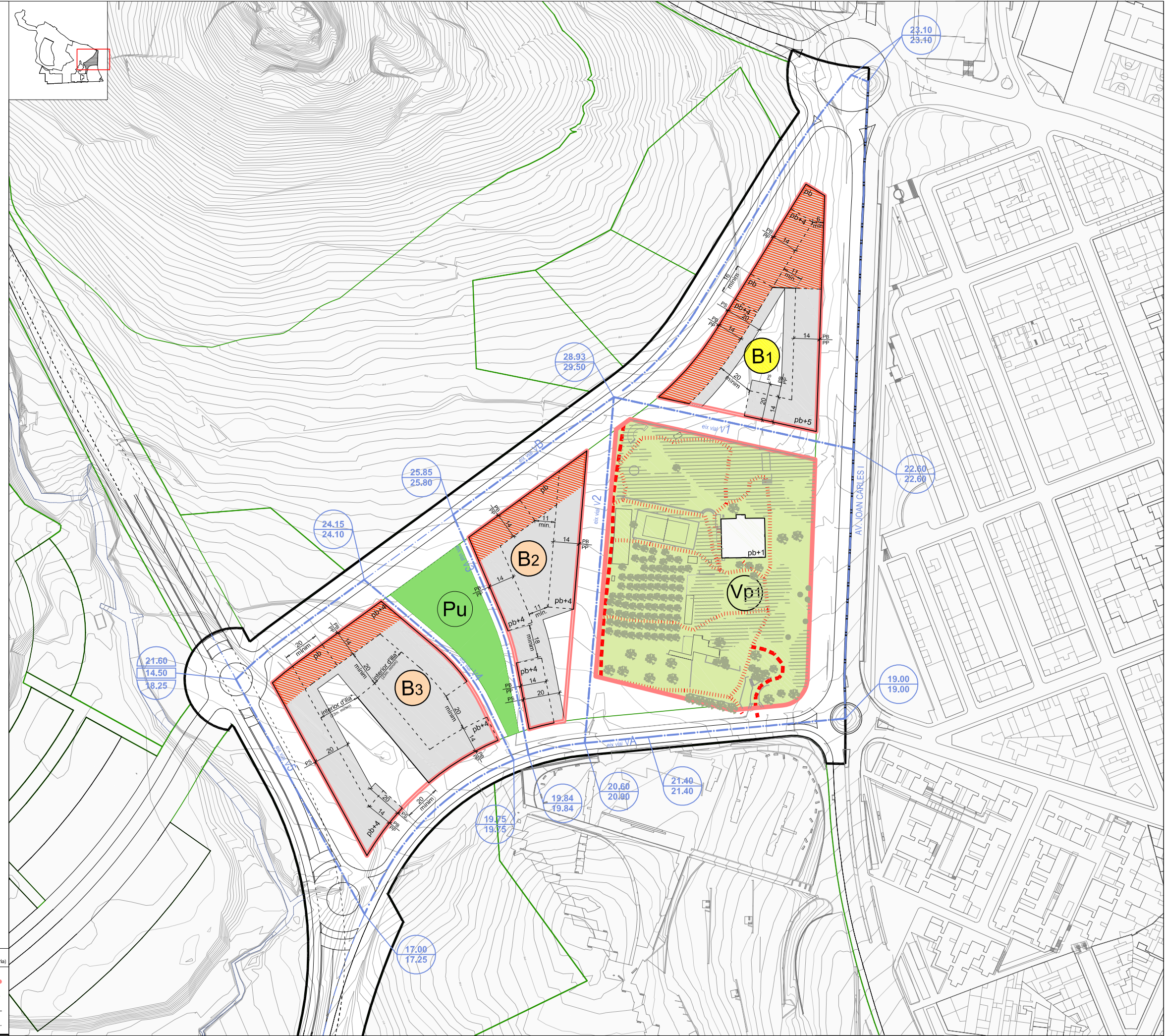


RESUM DEL SOSTRE I DELS HABITATGES AL NOU BARRI DE CAN RIBES

(1) (segons l'article 6 del Decret 255/2005, de 8 novembre, actualització del Pla per al dret de l'habitatge 2004-2007, o la normativa vigent al seu moment d'aplicació)

	RÈGIM LLIBRE						RÈGIM DE PROTECCIÓ OFICIAL (1)				
	HOTELER i ordinari	HABITATGE de nova creació i Vend Privat protegit		COMERCIAL i fructuós a habitatge de règim lliure	COMERCIAL i fructuós a habitatge de protecció oficial	HABITATGE de nova creació					
	m² st	habitatges	% htg	m² st / htg	m² sòl	m² sòl	m² st / htg	% htg	habitatges		
ETAPA I	---	296	60%	106	32.345	2.002	2.521	14.247	72	40%	199
FASE 1	---	296	60%	106	32.345	2.002	2.521	14.247	72	40%	199
FASE 2	---	---	---	---	---	---	---	---	---	---	---
ETAPA II	---	---	---	---	---	---	---	---	---	---	---
TOTAL	---	296	60%	106	32.345	2.002	2.521	14.247	72	40%	199
36.868 m² st						14.247 m² st					
sòl edificable	51.115 m² st										
35.817 m² sòl	495 htg										



PARÀMETRES DE L'EDIFICACIÓ (Quan la línia de parcel·la coincideix amb l'aliniació obligatòria es representa només l'aliniació obligatòria)

Habitatges en règim lliure	Us comercial obligatori en pb	Línia de parcel·la
Habitatges en règim de protecció oficial	Us comercial opcional en pb	Aliniació obligatòria
Residencial hoteler	Ocupació màxima en planta soterrani	Aliniació flexible màxima
Residencial hoteler / comercial opcional en pb	Número màxim de plantes (NMP)	Pòrta en PB (ample 3 m)
Vered privat protegit		
Equipaments		

PARÀMETRES DE LA XARXA VIÀRIA

Cota rasant prevista de l'eix
Cota rasant prevista de l'eix del semàfor
Cota rasant terreny actual